



**gary's**  
*Sartoria*



Empresa fundada en el año 2.001 en Vélez-Rubio (Almería),

La continua apuesta por la innovación y la calidad (tanto en servicio como en materiales) ha mantenido a la empresa en un constante desarrollo en busca de la excelencia, consiguiendo así unas materias primas de alto nivel en manos de un extraordinario equipo humano comprometido con la empresa.

En 2019, tras consagrarse en el liderazgo del sector a nivel nacional y llevar años con relaciones comerciales fuera de España, comienza la internacionalización de la empresa a gran escala.

Nuestra misión es el diseño y fabricación de vestuario profesional, ofreciendo un gran servicio y amplio catálogo de productos para los trabajadores más exigentes.

Gary's es el principal referente en moda profesional, tanto a nivel nacional como internacional.

Aportando diferenciación en diseño, comodidad, protección y durabilidad a todos los trabajadores que visten nuestras prendas.

La empresa avanza hacia el futuro preservando los valores de su identidad.

La excelencia en el trabajo constituye la esencia de Uniformes Gary's, a través de estos valores que la impulsan:

Integridad, calidad, innovación, cercanía y pasión.

Somos una apuesta segura para todos los profesionales que desean vestir de forma cómoda, y moderna en su día a día laboral.

**gary's** WORKWEAR

*Company founded in 2001 in Velez-Rubio (Almería). The continuous commitment to innovation and quality (both in service and materials) has kept the company in a constant development in the search of excellence. That is how we get a high-level raw materials in the hands of an extraordinary human team committed with the company.*

*In 2019, after establishing itself as the leader of the industry at the national market, and years of successful business relationships abroad, Gary's Workwear began its large-scale expansion. Our mission is offering a great service and a wide range of products for the most challenging workers with the nicest designs and a perfect product finish on all our professional garments.*

*Gary's is the main reference in the workwear market because of its stylish designs, in the national area as well as on the international. We provide unique designs which are very wellknown for its comfort, protection and durability. Gary's Workwear moves ahead into the future, but keeping the same values of its identity.*

*Excellence at work is the essence of Gary's Workwear. We are a safe bet for all professionals who want to dress in a comfortable, modern and safe way during day to day working hours*



150001	30/82
150002	43/82
150003	56/82
176000	82
176500	56/83
176600	61/83
176700	64/83
176800	68/83
202300	86
203200	87
203400	85
203500	69/86
203600	87
204700	85
205100	46/51/86
205200	59/87
205300	64/87
205400	45/85
205500	43/85
205700	67/87
206100	88
206200	88
210001	70
312100	102
321000	99
322000	97
323000	97

**ÍNDICE POR COLECCIONES / COLLECTIONS: TABLE OF CONTENTS**

Colección / <i>collection</i> CHEVIOT	04-09
Colección / <i>collection</i> MEETING	10-13
Colección / <i>collection</i> WELSH	14-17
Colección / <i>collection</i> TRIP	18-21
Colección / <i>collection</i> WELFARE	22-23
Colección / <i>collection</i> KNITSUIT	24-27
Colección / <i>collection</i> TRENDER	28-31
Colección / <i>collection</i> X.LINEN	32-35
Colección / <i>collection</i> COLD	42-45
Colección / <i>collection</i> TRIVIAL	46-57
Colección / <i>collection</i> CONFORT	58-61
Colección / <i>collection</i> MAXIMA	62-65
Colección / <i>collection</i> TECNO	66-69

**[www.garysworkwear.com](http://www.garysworkwear.com)**

Ref.	Pag. / Page	Ref.	Pag. / Page	Ref.	Pag. / Page	Ref.	Pag. / Page	Ref.	Pag. / Page
324000	101	410003	24	791100	46/51/93	800024	33/35	950003	06
326100	99	461200	100	791300	59/92	800025	33/35	950004	15
326200	98	461300	100	791400	63/93	800026	12	950005	15
326300	97	461400	100	791500	45/90	800027	23	950006	25
326400	101	550001	52	791600	91	800028	23	950007	25
326500	101	550002	08	791700	91	800029	73	113F00	82
326600	99	550003	53	792100	61/92	800031	73		
326700	101	550004	29	793100	69/93	800032	72		
326800	98	555800	49	793200	67/92	800033	75		
326900	101	555900	49	800001	51	800034	75		
327100	97	700002	71/90	800002	51	800035	74		
327200	97	700003	71/85	800003	54	800037	71		
327300	97	700004	20/84	800005	50	800038	70		
327400	96	700005	05/84	800006	71	812100	69		
327500	96	700006	57/86	800008	05	812200	59		
327600	96	700007	05/89	800009	11	812300	61		
329000	95	700008	11/90	800011	47	812400	63		
329100	94	700009	89	800012	47	812500	45		
329200	94	700011	84	800013	54	812600	46		
329300	94	700012	12/85	800014	05	813100	67		
330100	95	700013	19/89	800015	31	821100	69		
330200	95	700014	23/89	800016	31	821200	59		
330300	95	700015	23/84	800017	19	821400	64		
330400	95	777600	91	800018	20	821500	45		
330700	95	777700	93	800019	17	821600	46		
330800	95	777800	90	800021	17	823100	67		
410001	14	777900	91	800022	27	950001	55		
410002	07	778700	43/91	800023	27	950002	06		



Sostenible

# CHEVIOT

97% COTTON 3% ELASTANE 270 GR/M<sup>2</sup>

*Nueva Colección - New Collection*





**REF. 800014**

Americana Mujer

**Woman's Blazer**

Tallas / Sizes 36-56

97% COTTON 3% EA

270 GR/M<sup>2</sup>

c/791 Gris / Grey



**REF. 700005**

Pantalón Mujer

Sin pinzas

Slim Fit

**Woman's Trousers**

**Without pleats**

Tallas / Sizes 36-56

97% COTTON 3% EA

270 GR/M<sup>2</sup>

c/791 Gris / Grey



**REF. 800008**

Americana Hombre

Slim Fit

**Man's Blazer**

Tallas / Size 44-64

97% COTTON 3% EA

270 GR/M<sup>2</sup>

c/791 Gris / Grey



**REF. 700007**

Pantalón Hombre

Sin pinzas

Slim Fit

**Man's Trousers**

**Without pleats**

Tallas / Size 36-60

97% COTTON 3% EA

270 GR/M<sup>2</sup>

c/791 Gris / Grey



Americanas Pantalones

**Suit jackets - Trousers**



# CHEVIOT

Sastreria

97% COTTON 3% ELASTANE 270 GR/M<sup>2</sup>



*Novedad*  
*Novity*

**REF. 950003**  
Chaleco Hombre  
**Man's Waistcoat**  
Tallas / Sizes XS-YL  
97% COTTON 3% EA  
270 GR/M<sup>2</sup>  
c/791 Gris / Grey



*Novedad*  
*Novity*

**REF. 950002**  
Chaleco Mujer  
**Woman's Waistcoat**  
Tallas / Sizes XS-YL  
97% COTTON 3% EA  
270 GR/M<sup>2</sup>  
c/791 Gris / Grey



Chalecos **Boinas**

**Waistcoats- Caps**

**REF. 410002**

Boina Unisex

**Unisex Cap**

Talla Única / **One Size**

97% COTTON 3% EA

270 GR/M<sup>2</sup>

c/791 Gris / Grey



*Novedad  
Only*



# CHEVIOT

97% COTTON 3% ELASTANE 270 GR/M<sup>2</sup>

Sastresia



REF. 550002  
Vestido Mujer  
**Woman's Dress**  
Tallas / Size XS-XL  
97% COTTON 3% EA  
270 GR/M<sup>2</sup>  
c/791 Gris / Grey



## Vestido

## Dress







Sofisticada

# MEETING

98% COTTON 2% ELASTANE 240 GR/M<sup>2</sup>

*Nueva Colección - New Collection*





**REF. 800009**  
Americana Hombre  
Slim Fit  
**Man's Blazer**  
Tallas / Sizes 44-64  
98% COTTON 2% EA  
240 GR/M<sup>2</sup>  
c/104 Marino / Navy blue  
c/109 Gris / Grey  
c/124 Marrón / Brown



**REF. 700008**  
Pantalón Hombre  
Sin pinzas  
Slim Fit  
**Man's Trousers**  
**Without pleats**  
Tallas / Sizes 36-60  
98% COTTON 2% EA  
240 GR/M<sup>2</sup>  
c/104 Marino / Navy blue  
c/109 Gris / Grey  
c/124 Marrón / Brown



# Americanas Pantalones

## Suit jackets - Trousers



# MEETING

98% COTTON 2% ELASTANE 240 GR/M<sup>2</sup>

Sastrería



Americana Pantalón

Suit jacket - Trousers





Sastoria

# WELSH

54% POLYESTER 44% WOOL 2% ELASTANE 331 GR/M2

*Nueva Colección - New Collection*

REF. 410001

Boina Unisex

**Unisex Cap**

Talla Única / *One Size*

54% POLYESTER

44% WOOL 2% EA

331 GR/M<sup>2</sup>

c/792 Marrón / *Brown*

c/793 Marino / *Navy Blue*

c/794 Gris / *Grey*



REF. 950005

Chaleco Mujer

**Women's Waistcoat**

Tallas / Sizes XS-YL

54% POLYESTER

44% WOOL 2% EA

331 GR/M<sup>2</sup>

c/792 Marrón / **Brown**

c/793 Marino / **Navy Blue**

c/794 Gris / **Grey**



REF. 950004

Chaleco Hombre

**Men's Waistcoats**

Tallas / Sizes XS-YL

54% POLYESTER

44% WOOL 2% EA

331 GR/M<sup>2</sup>

c/792 Marrón / **Brown**

c/793 Marino / **Navy Blue**

c/794 Gris / **Grey**



Chalecos Boinas

**Waistcoats - Caps**



# WELSH

*Sastreria*

54% POLYESTER 44% WOOL 2% ELASTANE 331 GR/M<sup>2</sup>



*Novedad  
Novedad*

**REF. 800019**

America Hombre  
Slim Fit

**Man's Blazer**

Tallas / Sizes 44-64

54% POLYESTER

44% WOOL 2% EA

331 GR/M<sup>2</sup>

c/792 Marrón / **Brown**

c/793 Marino / **Navy Blue**

c/794 Gris / **Grey**



**Bajo Pedido**  
*On request*



*Novedad  
Novedad*

**REF. 800021**

America Mujer  
**Woman's Blazer**

Tallas / Sizes 36-56

54% POLYESTER

44% WOOL 2% EA

331 GR/M<sup>2</sup>

c/792 Marrón / **Brown**

c/793 Marino / **Navy Blue**

c/794 Gris / **Grey**



**Bajo Pedido**  
*On request*



Americanas

**Suit jackets**



Sagmeister  
**TRIP**

55% POLYESTER 43% WOOL 2% ELASTANE 190 GR/M<sup>2</sup>

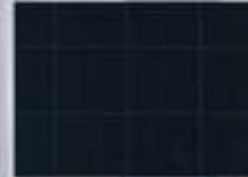
*Nueva Colección - New Collection*





*Novedad*  
*Novelty*

**REF. 800017**  
Americana Hombre  
Slim Fit  
**Man's Blazer**  
Tallas / Sizes 44-64  
55% POLYESTER  
43% WOOL 2% EA  
190 GR/M<sup>2</sup>  
c/104 Marino / Navy Blue



**REF. 700013**  
Pantalón Hombre  
Sin pinzas  
**Man's Trousers**  
**Without pleats**  
Tallas / Sizes 36-60  
55% POLYESTER  
43% WOOL 2% EA  
190 GR/M<sup>2</sup>  
c/104 Marino / Navy Blue



Americana Pantalón

Suit jacket - Trousers



# TRIP

Sastreria

55% POLYESTER 43% WOOL 2% ELASTANE 190 GR/M2



**REF. 800018**  
Americana Mujer  
**Woman's Blazer**  
Tallas / Sizes 36-56  
55% POLYESTER  
43% WOOL 2% EA  
190 GR/M<sup>2</sup>  
c/104 Marino / **Navy Blue**

**REF. 700004**  
Pantalón Mujer  
Sin pinzas  
**Woman's Trousers**  
**Without pleats**  
Tallas / Sizes 36-58  
55% POLYESTER  
43% WOOL 2% EA  
190 GR/M<sup>2</sup>  
c/104 Marino / **Navy Blue**

Americana Pantalón

**Suit jacket - Trousers**





Sofisticada

# WELFARE

53% POLYESTER 44% WOOL 3% ELASTANE 308 GR/M<sup>2</sup>

*Nueva Colección - New Collection*



*Novedad  
Novty*

**REF. 800027**  
Americana Mujer  
**Woman's Blazer**  
Tallas / Sizes 36-56  
53% POLYESTER  
44% WOOL 3% EA  
308 GR/M<sup>2</sup>  
c/104 Marino / Navy Blue



**REF. 700015**  
Pantalón Mujer  
Sin pinzas  
Slim Fit  
**Woman's Trousers**  
**Without pleats**  
Tallas / Sizes 36-58  
53% POLYESTER  
44% WOOL 3% EA  
308 GR/M<sup>2</sup>  
c/104 Marino / Navy Blue



*Novedad  
Novty*

**REF. 800028**  
Americana Hombre  
Slim Fit  
**Man's Blazer**  
Tallas / Sizes 44-64  
53% POLYESTER  
44% WOOL 3% EA  
308 GR/M<sup>2</sup>  
c/104 Marino / Navy Blue



**REF. 700014**  
Pantalón Hombre  
Sin pinzas  
Slim Fit  
**Man's Trousers**  
**Without pleats**  
Tallas / Sizes 36-60  
53% POLYESTER  
44% WOOL 3% EA  
308 GR/M<sup>2</sup>  
c/104 Marino / Navy Blue



Americanas Pantalones

Suit jackets - Trousers



Sofisticada

# KNITSUIT

56% COTTON 32% POLYESTER 12% WOOL 230 GR/M<sup>2</sup>

*Nueva Colección - New Collection*

*Novedad  
Novelty*

**REF. 410003**  
Boina Unisex  
**Unisex Cap**  
Talla Única / **One Size**  
56% COTTON  
32% POLYESTER  
12% WOOL 230 GR/M<sup>2</sup>  
c/139 Gris Marengo  
**/ Dark Grey**



*Novedad  
Quality*

**REF. 950007**  
Chaleco Mujer  
**Woman's Waistcoat**  
Tallas / Sizes XS-YL  
56% COTTON  
32% POLYESTER  
12% WOOL 230 GR/M<sup>2</sup>  
c/139 Gris Marengo  
**/ Dark Grey**



*Novedad  
Quality*

**REF. 950006**  
Chaleco Hombre  
**Man's Waistcoat**  
Tallas / Sizes XS-YL  
56% COTTON  
32% POLYESTER  
12% WOOL 230 GR/M<sup>2</sup>  
c/139 Gris Marengo  
**/ Dark Grey**



# Chalecos

# Waistcoats



# KNIT SUIT

56% COTTON 32% POLYESTER 12% WOOL 230 GR/M<sup>2</sup>

*Sastreria*







**REF. 800022**

America Hombre  
Slim Fit

**Man's Blazer**

Tallas / Sizes 44-64

56% COTTON

32% POLYESTER

12% WOOL 230 GR/M<sup>2</sup>

c/139 Gris Marengo

/ Dark Grey



**REF. 800023**

America Mujer

**Woman's Blazer**

Tallas / Sizes 36-56

56% COTTON

32% POLYESTER

12% WOOL 230 GR/M<sup>2</sup>

c/139 Gris Marengo

/ Dark Grey



Americanas

Suit jackets



Sagittaria

# TRENDER

65% POLYESTER 32% COTTON 3% ELASTANE 260 GR/M<sup>2</sup>

*Nueva Colección - New Collection*



*Novedad*  
*Novelty*

**REF. 550004**

Vestido Mujer

**Woman's dress**

Tallas / **Sizes XS-XL**

65% POLYESTER

32% COTTON

3% EA 260 GR/M<sup>2</sup>

c/826 Marino / **Navy Blue**



Vestido

**Dress**



**TRENDEER**  
65% POLYESTER 32% COTTON 3% ELASTANE 260 GR/M<sup>2</sup>

*Sastreria*



**REF. 150001**  
Falda Mujer  
**Woman's Skirt**  
Tallas / Sizes 36-58  
65% POLYESTER  
32% COTTON  
3% EA 260 GR/M<sup>2</sup>  
c/826 Marino / Navy Blue



*Novedad*  
*Novelty*

Americanas Falda

**Suit jackets - Skirt**

*Novedad*  
*Novety*

**REF. 800016**  
Americana Mujer  
**Woman's Blazer**  
Tallas / Sizes 36-56  
65% POLYESTER  
32% COTTON  
3% EA 260 GR/M<sup>2</sup>  
c/826 Marino / *Navy Blue*



*Novedad*  
*Novety*

**REF. 800015**  
Americana Hombre  
**Man's Blazer**  
Tallas / Sizes 44-64  
65% POLYESTER  
32% COTTON  
3% EA 260 GR/M<sup>2</sup>  
c/826 Marino / *Navy Blue*





Sagittaria

# X.LINEN

65% POLYESTER 30% VISCOSE 5% ELASTANE 195 GR/M<sup>2</sup>

*Nueva Colección - New Collection*



REF. 800025

Americana Mujer

**Woman's Blazer**

Tallas / Sizes 36-56

65% POLYESTER

30% VISCOSE 5% EA

195 GR/M<sup>2</sup>

c/ 110 Beige / Beige



REF. 800024

America Hombre

Slim Fit

**Man's Blazer**

Tallas / Sizes 44-64

65% POLYESTER

30% VISCOSE 5% EA

195 GR/M<sup>2</sup>

c/ 110 Beige / Beige





X-LINEN  
65% POLYESTER 30% VISCOSE 5% ELASTANE 195 GR/M<sup>2</sup>

Sastreria



Americanas



**Suit jackets**

REF. 800025  
Americana Mujer  
**Woman's Blazer**  
Tallas / Sizes 36-56  
65% POLYESTER  
30% VISCOSE 5% EA  
195 GR/M<sup>2</sup>  
c/155 Verde Agua  
/ **Aquamarine**



Bajo Pedido  
*On request*

*Novedad  
Novity*

REF. 800024  
Americana Hombre  
Slim Fit  
**Man's Blazer**  
Tallas / Sizes 44-64  
65% POLYESTER  
30% VISCOSE 5% EA  
195 GR/M<sup>2</sup>  
c/ 155 Verde Agua  
/ **Aquamarine**



Bajo Pedido  
*On request*



# Tejidos

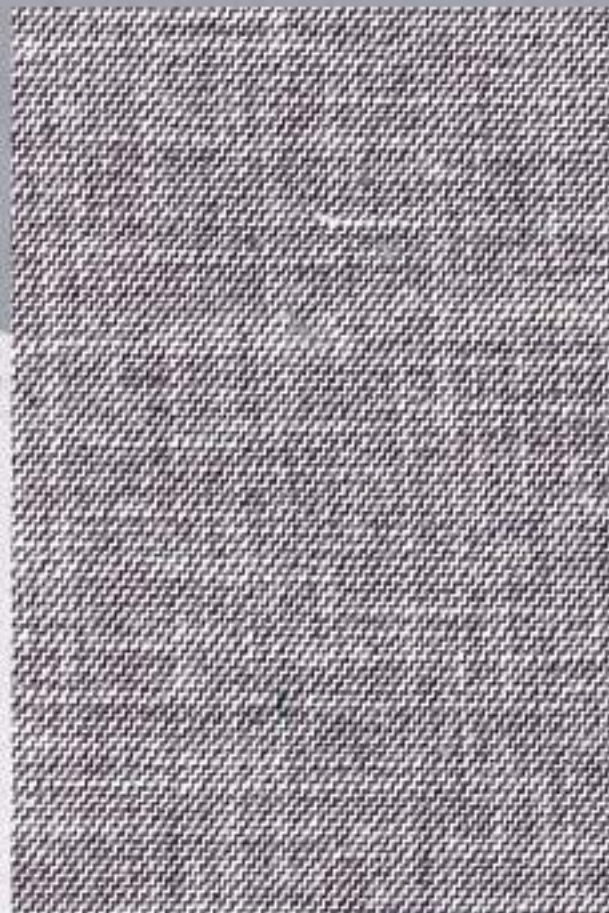
FABRICS

# CHEVIOT



97% COTTON 3% ELASTANE 270 GR/M<sup>2</sup>

COLOR 791 GRIS  
GREY



-Tejido con mucho cuerpo y resistencia. Fácil secado. Versátil.  
Elástico, garantiza la comodidad y el movimiento. Lavable en lavadora a 30°.  
El aspecto del hilado desestructurado aporta elegancia y un toque informal.  
*-Elastic fabric with high consistency. Easy drying. Versatile  
It guarantees comfort and movement. Machine washable at 30°.  
The look of the unstructured yarn adds a casual touch.*

Sustreria

# WELSH

54% POLYESTER 44% WOOL 2% ELASTANE 331 GR/M<sup>2</sup>



COLOR 793 MARINO  
**NAVY BLUE**



COLOR 792 MARRÓN  
**BROWN**



COLOR 794 GRIS  
**GREY**



-Textura fina, suave y maleable, es un tejido resistente y de gran durabilidad.  
No acumula electricidad estática, posee una ligera impermeabilidad. Lavable en lavadora a 30°.  
Garantiza movilidad y comodidad.

*-Fine texture, soft and malleable, it is a resistant and highly durable fabric.  
It does not accumulate static electricity, and it has a slight impermeability. Machine-Washable at 30°.  
It ensures full mobility and comfort.*



# Tejidos

FABRICS

## MEETING

98% COTTON 2% ELASTANE 240 GR/M<sup>2</sup>



COLOR 124 MARRÓN  
**BROWN**



COLOR 104 MARINO  
**NAVY BLUE**



COLOR 109 GRIS  
**GREY**



-"Ojo de Perdiz" de aspecto clásico. Fácil secado. Elástico, garantiza la comodidad y el movimiento. Lavable en lavadora a 30°, el cruce de sus hilos tiene como resultado una textura punteada.

Su composición ayuda a una mayor resistencia y durabilidad.

*-"Partridge Eye" with a classic look. Easy to dry. Its elasticity guarantees comfort and movement.*

*Machine washable at 30°, the crossing of its threads results in a stippled texture.*

*Its composition helps to increase resistance and durability.*

Sastrería

# TRIP



55% POLYESTER 43% WOOL 2% ELASTANE  
190 GR/M<sup>2</sup>

COLOR 104 MARINO  
**NAVY BLUE**



-Textura fina, suave y fresca. Fácil secado. Elástico, garantiza la comodidad y el movimiento. Es un tejido que no acumula electricidad estática. Lavable a 30°. Acabado de aspecto elegante y sofisticado.  
*-Fine, soft and fresh texture. Easy drying. Its elasticity guarantees comfort and movement. It does not accumulate static electricity. Machine-washable at 30°. Elegant and sophisticated finish.*

# WELFARE



53% POLYESTER 44% WOOL 3% ELASTANE  
308 GR/M<sup>2</sup>

COLOR 104 MARINO  
**NAVY BLUE**



-Tejido bielástico, transpirable, recupera la forma original y de fácil planchado. Lavable en lavadora a 30°, de aspecto texturizado, suave y ligero.  
*-Bioelastic fabric. breathable, recovers the original shape and it is easy to iron. Machine-washable at 30°, textured soft and light.*



## KNITSUIT



56% COTTON 32% POLYESTER  
12% WOOL 230 GR/M<sup>2</sup>

COLOR 139 GRIS MARENGO  
**DARK GREY**



-Tejido bielástico con una base de punto que aporta gran elasticidad. Cálido y cómodo. De fácil planchado, es lavable en lavadora a 30°. Modernidad y elegancia ya que el hilo no presenta uniformidad.  
*-Bioelastic fabric with a knit base that provides great elasticity. Warm and comfortable. Easy to iron, it is machine washable at 30°. Modernity and elegance since the weft and tone do not present uniformity.*

## TRENDER



65% POLYESTER 32% COTTON  
3% ELASTANE 260 GR/M<sup>2</sup>

COLOR 826 MARINO  
**NAVY BLUE**



-Textura firme y elástica, con alta resistencia al desgaste. Lavable en lavadora a 30°, es un tejido vaquero de fácil planchado. Cómodo y versátil con un acabado moderno y casual.  
*-Firm and elastic texture, with high wear resistance. Washable at 30° is a easy-iron denim. Comfortable and versatile with a modern and casual finish.*

# X.LINEN

65% POLYESTER 30% VISCOSE 5% EA 195 GR/M<sup>2</sup>



COLOR 110 BEIGE  
**BEIGE**



COLOR 155 VERDE AGUA  
**AQUAMARINE**



-Tejido muy agradable al tacto. De aspecto natural y fresco. Fácil planchado. Muy ligero y flexible.  
Su composición presenta elasticidad y movimiento, con un acabado de aspecto elegante y sofisticado.  
-Fabric with a knit base that provides great elasticity. Warm and comfortable. Easy ironing, it is machine washable at 30°.  
Modernity and elegance, since the weft and the tone do not present uniformity..



# GOLD

*Sagstheria*

97% COTTON 3% ELASTANE 205 GR/M<sup>2</sup>



*Novedad*  
*Novity*

**REF. 150002**

Falda Mujer

**Woman's Skirt**

Tallas / Sizes 36-58

97% COTTON 3% EA

205 GR/M<sup>2</sup>

c/104 Marino / **Navy Blue**

c/109 Gris / **Grey**

c/129 Hueso / **Bone**



*Novedad*  
*Novity*

**REF. 778700**

Bermuda Hombre

**Man's Shorts**

Tallas / Sizes 36-60

97% COTTON 3% EA

205 GR/M<sup>2</sup>

c/104 Marino / **Navy Blue**

c/109 Gris / **Grey**

c/129 Hueso / **Bone**



**REF. 205500**

Bermuda Mujer

**Woman's Shorts**

Tallas / Sizes 36-58

97% COTTON 3% EA

205 GR/M<sup>2</sup>

c/104 Marino / **Navy Blue**

c/109 Gris / **Grey**

c/129 Hueso / **Bone**



# FaldaBermuda

## Skirt - Shorts



# GOLD

*Sastra*

97% COTTON 3% ELASTANE 205 GR/M<sup>2</sup>



Novedad  
Newby

REF. 821500  
Americana Mujer  
**Woman's Blazer**  
Tallas / Sizes 36-56  
97% COTTON 3% EA  
205 GR/M<sup>2</sup>  
c/104 Marino / **Navy Blue**  
c/109 Gris / **Grey**  
c/129 Hueso / **Bone**



REF. 205400  
Pantalón Mujer  
Sin pinzas  
Slim Fit  
**Woman's Trousers**  
**Without pleats**  
Tallas / Sizes 36-58  
97% COTTON 3% EA  
205 GR/M<sup>2</sup>  
c/104 Marino / **Navy Blue**  
c/109 Gris / **Grey**  
c/129 Hueso / **Bone**  
c/139 Gris Marengo  
/ **Dark Grey**  
c/149 Verde Caqui  
/ **Khaki Green**  
c/001 Negro / **Black**



Novedad  
Newby

REF. 812500  
Americana Hombre  
Slim Fit  
**Man's Blazer**  
Tallas / Sizes 44-64  
97% COTTON 3% EA  
205 GR/M<sup>2</sup>  
c/104 Marino / **Navy Blue**  
c/109 Gris / **Grey**  
c/129 Hueso / **Bone**



REF. 791500  
Pantalón Hombre  
Sin pinzas  
Slim Fit  
**Man's Trousers**  
**Without pleats**  
Tallas / Sizes 36-60  
97% COTTON 3% EA  
205 GR/M<sup>2</sup>  
c/104 Marino / **Navy Blue**  
c/109 Gris / **Grey**  
c/129 Hueso / **Bone**  
c/139 Gris Marengo  
/ **Dark Grey**  
c/149 Verde Caqui  
/ **Khaki Green**  
c/001 Negro / **Black**



Americanas Pantalones

Suit jackets - Trousers



**REF. 812600**

Americana Hombre  
Slim Fit

**Man's Blazer**

Tallas / Sizes 44-64

77% POLYESTER

20% VISCOSE 3% EA

185 GR/M<sup>2</sup>

c/001 Negro / **Black**

c/104 Marino / **Navy Blue**

c/139 Gris Marengo

/ **Dark Grey**



**REF. 791100**

Pantalón Hombre  
Sin pinzas

**Man's Trousers**

**Without pleats**

Tallas / Sizes 36-60

77% POLYESTER

20% VISCOSE 3% EA

185 GR/M<sup>2</sup>

c/001 Negro / **Black**

c/104 Marino / **Navy Blue**

c/139 Gris Marengo

/ **Dark Grey**



**REF. 821600**

Americana Mujer  
**Woman's Blazer**

Tallas / Sizes 36-56

77% POLYESTER

20% VISCOSE 3% EA

185 GR/M<sup>2</sup>

c/001 Negro / **Black**

c/104 Marino / **Navy Blue**

c/139 Gris Marengo

/ **Dark Grey**



**REF. 205100**

Pantalón Mujer  
Sin pinzas

**Woman's Trousers**

**Without pleats**

Tallas / Sizes 36-58

77% POLYESTER

20% VISCOSE 3% EA

185 GR/M<sup>2</sup>

c/001 Negro / **Black**

c/104 Marino / **Navy Blue**

c/139 Gris Marengo

/ **Dark Grey**



*Novedad*  
*Novelty*

**REF. 800012**  
Bomber Mujer  
**Woman's Bomber Jacket**  
Tallas / Sizes 36-56  
77% POLYESTER  
20% VISCOSE 3% EA  
185 GR/M<sup>2</sup>  
c/104 Marino / *Navy Blue*  
c/001 Negro / *Black*



*Novedad*  
*Novelty*

**REF. 800011**  
Bomber Hombre  
**Man's Bomber Jacket**  
Tallas / Sizes 44-64  
77% POLYESTER  
20% VISCOSE 3% EA  
185 GR/M<sup>2</sup>  
c/104 Marino / *Navy Blue*  
c/001 Negro / *Black*



Cazadoras Bomber

**Bomber Jackets**



# TRIVIAL

*Sastrexia*

77% POLYESTER 20% VISCOSE 3% ELASTANE 185 GR/M<sup>2</sup>



**REF. 555900**

Vestido Mujer

Manga 3/4

**Woman's Dress**

**3/4 Sleeve**

Tallas / Sizes XS-XL

77% POLYESTER

20% VISCOSE 3% EA

185 GR/M<sup>2</sup>

c/001 Negro / **Black**

c/104 Marino / **Navy Blue**

c/139 Gris Marengo

/ **Dark Grey**



**REF. 555800**

Vestido Mujer

Manga Corta

**Woman's Dress**

**Short sleeve**

Tallas / Sizes XS-XL

77% POLYESTER

20% VISCOSE 3% EA

185 GR/M<sup>2</sup>

c/001 Negro / **Black**

c/104 Marino / **Navy Blue**

c/139 Gris Marengo

/ **Dark Grey**



Vestidos

**Dresses**



**TRIVIAL**  
77% POLYESTER 20% VISCOSE 3% ELASTANE 185 GR/M<sup>2</sup>

*Sastres*



**REF. 800005**

Americana Hombre  
Slim Fit

**Man's Blazer**

Tallas / Sizes 44-64

77% POLYESTER

20% VISCOSE 3% EA

185 GR/M<sup>2</sup>

c/104 Marino / Navy Blue

c/001 Negro / Black



Bajo Pedido  
*On request*

*Novedad*  
*Novelty*

**REF. 800001**

Americana Hombre  
Slim Fit

**Man's Blazer**

Tallas / Sizes 44-64

77% POLYESTER

20% VISCOSE 3% EA

185 GR/M<sup>2</sup>

c/104 Marino / **Navy Blue**

c/001 Negro / **Black**



**REF. 791100**

Pantalón Hombre  
Sin pinzas

**Man's Trousers**

**Without pleats**

Tallas / Sizes 36-60

77% POLYESTER

20% VISCOSE 3% EA

185 GR/M<sup>2</sup>

c/001 Negro / **Black**

c/104 Marino / **Navy Blue**

c/139 Gris Marengo

/ **Dark Grey**



*Novedad*  
*Novelty*

**REF. 800002**

Americana Mujer

**Woman's Blazer**

Tallas / Sizes 36-56

77% POLYESTER

20% VISCOSE 3% EA

185 GR/M<sup>2</sup>

c/104 Marino / **Navy Blue**

c/001 Negro / **Black**



**REF. 205100**

Pantalón Mujer

Sin pinzas

**Woman's Trousers**

**Without pleats**

Tallas / Sizes 36-58

77% POLYESTER

20% VISCOSE 3% EA

185 GR/M<sup>2</sup>

c/001 Negro / **Black**

c/104 Marino / **Navy Blue**

c/139 Gris Marengo

/ **Dark Grey**



Americanas Pantalones

**Suit jackets - Trousers**



# TRIVIAL

Sastreria

77% POLYESTER 20% VISCOSE 3% ELASTANE 185 GR/M<sup>2</sup>



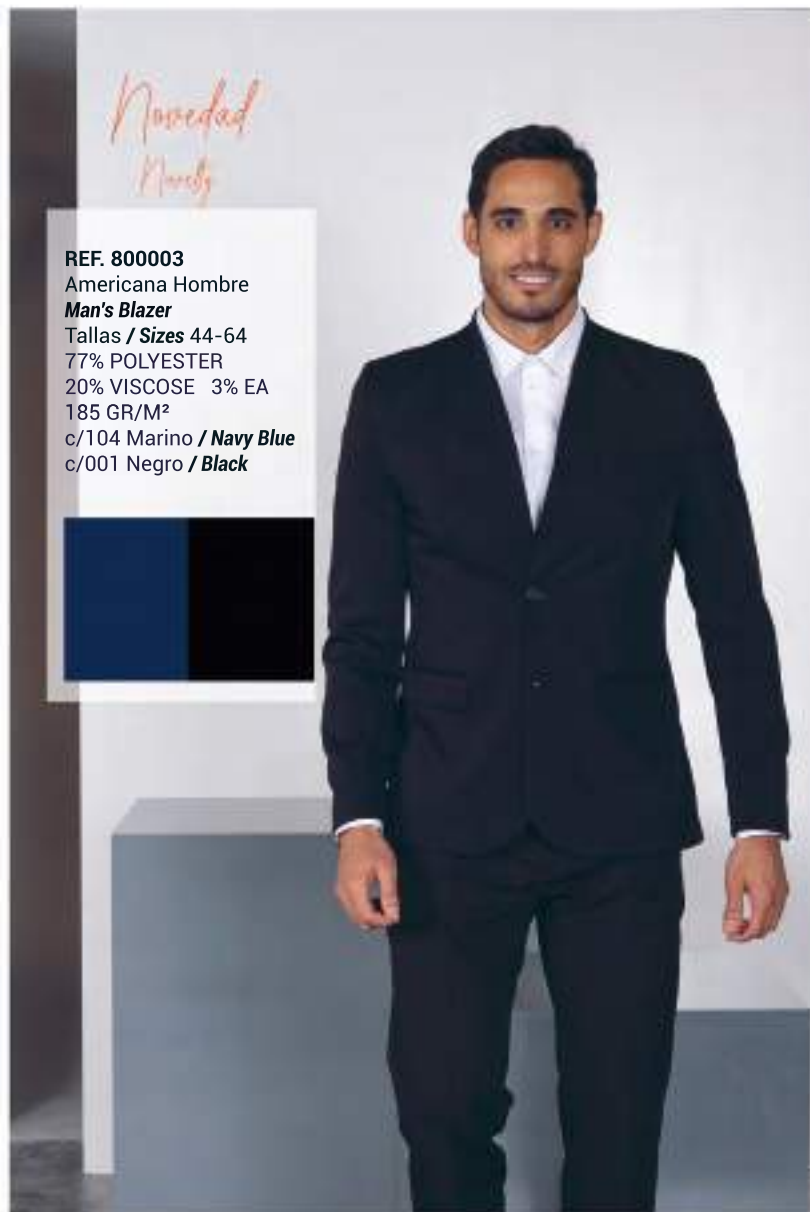


Vestido



**Dress**







Chaleco Levita

**REF. 950001**  
Chaleco Levita Mujer  
**Woman's Levite Vest**  
Tallas / **Sizes** XS-YL  
77% POLYESTER  
20% VISCOSE 3% EA  
185 GR/M<sup>2</sup>  
c/104 Marino / **Navy Blue**  
c/001 Negro / **Black**



**Bajo Pedido**  
*On request*

*Novedad*  
*Novelty*



**Levite Waistcoat**





**REF. 176500**  
Falda Mujer  
**Woman's Skirt**  
Tallas / Sizes 36-58  
77% POLYESTER  
20% VISCOSE 3% EA  
185 GR/M<sup>2</sup>  
c/104 Marino / **Navy Blue**  
c/001 Negro / **Black**  
c/139 Gris Marengo  
/ **Dark Grey**



*Novedad*  
*Novelty*  
**REF. 150003**  
Falda Mujer  
**Woman's Skirt**  
Tallas / Sizes 36-58  
77% POLYESTER  
20% VISCOSE 3% EA  
185 GR/M<sup>2</sup>  
c/104 Marino / **Navy Blue**  
c/001 Negro / **Black**





*Novedad  
Nasty*

**REF. 700006**

Pantalón Mujer

Goma Cintura

Sin pinzas

*Woman's Trousers with*

*elastic waistband*

*Without pleats*

Tallas / Sizes 36-58

77% POLYESTER

20% VISCOSE 3% EA

185 GR/M<sup>2</sup>

c/104 Marino / *Navy Blue*

c/001 Negro / *Black*





# CONFORT

54% POLYESTER 44% WOOL 2% ELASTANE 203 GR/M<sup>2</sup>

*Sagstoria*





**REF. 812200**

Americana Hombre

Slim Fit

**Man's Blazer**

Tallas / Sizes 44-64

54% POLYESTER

44% WOOL 2% EA

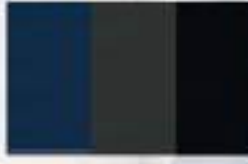
203 GR/M<sup>2</sup>

c/104 Marino / **Navy Blue**

c/139 Gris Marengo

/ **Dark Grey**

c/001 Negro / **Black**



**REF. 791300**

Pantalón Hombre

Sin pinzas

**Man's Trousers**

**Without pleats**

Tallas / Sizes 36-60

54% POLYESTER

44% WOOL 2% EA

203 GR/M<sup>2</sup>

c/104 Marino / **Navy Blue**

c/139 Gris Marengo

/ **Dark Grey**

c/001 Negro / **Black**



**REF. 821200**

Americana Mujer

**Woman's Blazer**

Tallas / Sizes 36-56

54% POLYESTER

44% WOOL 2% EA

203 GR/M<sup>2</sup>

c/104 Marino / **Navy Blue**

c/139 Gris Marengo

/ **Dark Grey**

c/001 Negro / **Black**



**REF. 205200**

Pantalón Mujer

Sin pinzas

**Woman's Trousers**

**Without pleats**

Tallas / Sizes 36-58

54% POLYESTER

44% WOOL 2% EA

203 GR/M<sup>2</sup>

c/104 Marino / **Navy Blue**

c/139 Gris Marengo

/ **Dark Grey**

c/001 Negro / **Black**



Americanas Pantalones

**Suit jackets - Trousers**



# CONFORT

54% POLYESTER 44% WOOL 2% ELASTANE 203 GR/M<sup>2</sup>

*Sastreria*



**REF. 812300**

Americana Hombre  
Regular Fit

**Man's Blazer**

Tallas / Size 44-64

54% POLYESTER

44% WOOL 2% EA

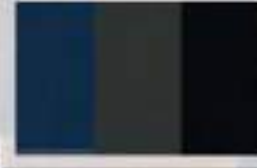
203 GR/M<sup>2</sup>

c/104 Marino / **Navy Blue**

c/139 Gris Marengo

/ **Dark Grey**

c/001 Negro / **Black**



**REF. 792100**

Pantalón Hombre  
Sin pinzas

**Man's Trousers**

*Without pleats*

Tallas / Size 36-60

54% POLYESTER

44% WOOL 2% EA

203 GR/M<sup>2</sup>

c/104 Marino / **Navy Blue**

c/139 Gris Marengo

/ **Dark Grey**

c/001 Negro / **Black**



**REF. 176600**

Falda Mujer

**Woman's Skirt**

Tallas / Size 36-58

54% POLYESTER

44% WOOL 2% EA

203 GR/M<sup>2</sup>

c/104 Marino / **Navy Blue**

c/139 Gris Marengo

/ **Dark Grey**

c/001 Negro / **Black**



Americana Pantalón-Falda

Suit jacket - Trousers - Skirt



# MÁXIMA

54% POLYESTER 44% WOOL 2% ELASTANE 230 GR/M<sup>2</sup>

*Sastreria*



*Novedad*  
*Novelty*

**REF. 812400**

Americana Hombre  
Slim Fit

**Man's Blazer**

Tallas / Sizes 44-64

54% POLYESTER

44% WOOL 2% EA

230 GR/M<sup>2</sup>

c/104 Marino / **Navy Blue**

c/139 Gris Marengo

/ **Dark Grey**

c/001 Negro / **Black**



**REF. 791400**

Pantalón Hombre  
Sin pinzas

**Man's Trousers**

**Without pleats**

Tallas / Sizes 36-60

54% POLYESTER

44% WOOL 2% EA

230 GR/M<sup>2</sup>

c/104 Marino / **Navy Blue**

c/139 Gris Marengo

/ **Dark Grey**

c/001 Negro / **Black**



Americana Pantalón

**Suit jacket - Trousers**



**REF. 821400**  
Americana Mujer  
**Woman's Blazer**  
Tallas / Sizes 36-56  
54% POLYESTER  
44% WOOL 2% EA  
230 GR/M<sup>2</sup>  
c/104 Marino / Navy Blue  
c/139 Gris Marengo  
/ Dark Grey  
c/001 Negro / Black



**REF. 205300**  
Pantalón Mujer  
Sin pinzas  
**Woman's Trousers**  
*Without pleats*  
Tallas / Sizes 36-58  
54% POLYESTER  
44% WOOL 2% EA  
230 GR/M<sup>2</sup>  
c/104 Marino / Navy Blue  
c/139 Gris Marengo  
/ Dark Grey  
c/001 Negro / Black



**REF. 176700**  
Falda Mujer  
**Woman's Skirt**  
Tallas / Sizes 36-58  
54% POLYESTER  
44% WOOL 2% EA  
230 GR/M<sup>2</sup>  
c/104 Marino / Navy Blue  
c/139 Gris Marengo  
/ Dark Grey  
c/001 Negro / Black



Americana Pantalón-Falda **Suit jacket - Trousers - Skirt**






# TECNO

96% POLYESTER 4% ELASTANE 215 GR/M<sup>2</sup>

*Sastreria*





**REF. 823100**  
Americana Mujer  
**Woman's Blazer**  
Tallas / Sizes 36-56  
96% POLYESTER  
4% EA  
215 GR/M<sup>2</sup>  
c/104 Marino / **Navy Blue**  
c/001 Negro / **Black**



**REF. 205700**  
Pantalón Mujer  
Slim Fit  
**Woman's Trousers**  
Tallas / Sizes 36-56  
96% POLYESTER  
4% EA  
215 GR/M<sup>2</sup>  
c/104 Marino / **Navy Blue**  
c/001 Negro / **Black**



**REF. 813100**  
Americana Hombre  
Slim Fit  
**Man's Blazer**  
Tallas / Sizes 44-64  
96% POLYESTER  
4% EA  
215 GR/M<sup>2</sup>  
c/104 Marino / **Navy Blue**  
c/001 Negro / **Black**



**REF. 793200**  
Pantalón Hombre  
**Man's Trousers**  
Tallas / Sizes 36-60  
96% POLYESTER  
4% EA  
215 GR/M<sup>2</sup>  
c/104 Marino / **Navy Blue**  
c/001 Negro / **Black**



Americanas Pantalones

Suit jackets - Trousers



**TECNO**  
96% POLYESTER 4% ELASTANE 215 GR/M<sup>2</sup>

*Sastreria*

**REF. 176800**

Falda Mujer

*Woman's Skirt*

Tallas / *Sizes* 36-58

96 % POLYESTER

4% EA

215 GR/M<sup>2</sup>

c/104 Marino / *Navy Blue*

c/001 Negro / *Black*

c/139 Gris Marengo

/ *Dark Grey*



**REF. 812100**  
Americana Hombre  
Super Slim  
**Man's Blazer**  
Tallas / Sizes 44-60  
96% POLYESTER 4% EA  
215 GR/M<sup>2</sup>  
c/104 Marino / **Navy Blue**  
c/139 Gris Marengo  
/ **Dark Grey**  
c/001 Negro / **Black**



**REF. 793100**  
Pantalón Hombre  
Sin pinzas  
Slim Fit  
**Man's Trousers**  
**Without pleats**  
Tallas / Sizes 36-60  
96% POLYESTER 4% EA  
215 GR/M<sup>2</sup>  
c/104 Marino / **Navy Blue**  
c/139 Gris Marengo  
/ **Dark Grey**  
c/001 Negro / **Black**



**REF. 821100**  
Americana Mujer  
**Woman's Blazer**  
Tallas / Sizes 36-56  
96% POLYESTER 4% EA  
215 GR/M<sup>2</sup>  
c/104 Marino / **Navy Blue**  
c/139 Gris Marengo  
/ **Dark Grey**  
c/001 Negro / **Black**



**REF. 203500**  
Pantalón Mujer  
Sin pinzas  
Slim Fit  
**Woman's Trousers**  
**Without pleats**  
Tallas / Sizes 36-56  
96% POLYESTER 4% EA  
215 GR/M<sup>2</sup>  
c/104 Marino / **Navy Blue**  
c/139 Gris Marengo  
/ **Dark Grey**  
c/001 Negro / **Black**



Americanas Pantalones

Suit jackets - Trousers





**REF. 210001**  
Camisa Hombre  
Especial Frac  
**Man's Shirt**  
**Special Tailcoat**  
Tallas / **Size** 36-54  
c/101 Blanco / **White**

**Bajo Pedido**  
**On request**

**REF. 800038**  
Conjunto Frac Hombre  
Levita, Chaleco  
Pantalón  
**Man's Frac Outfit**  
**Tailcoat, Waistcoat and**  
**Trousers**  
Tallas / **Sizes** 44-64  
c/001 Negro / **Black**

**Bajo Pedido**  
**On request**

*Novedad  
Party*



*Novedad  
Newty*

**REF. 800037**  
Chaqueta Mujer  
Banda de Música  
PERSONALIZADA  
**Woman's Jacket**  
**Music band**  
**CUSTOMIZED**  
c/104 Marino / Navy Blue



**Bajo Pedido**  
**On request**

**REF. 700003**  
Pantalón Mujer  
Sin pinzas  
Banda de Música  
PERSONALIZADO  
**Woman's Trousers**  
**Without pleats**  
**Music band**  
**CUSTOMIZED**  
c/104 Marino / Navy Blue



**Bajo Pedido**  
**On request**



*Novedad  
Newty*

**REF. 800006**  
Chaqueta Hombre  
Banda de Música  
PERSONALIZADA  
**Man's Jacket**  
**Music band**  
**CUSTOMIZED**  
c/112 Burdeos / Burgundy



**Bajo Pedido**  
**On request**

**REF. 700002**  
Pantalón Hombre  
Sin pinzas  
Banda de Música  
PERSONALIZADO  
**Man's Trousers**  
**Without pleats**  
**Music band**  
**CUSTOMIZED**  
c/104 Marino / Navy Blue



**Bajo Pedido**  
**On request**



Personalizados

**Personalized**



# *Sastrería* GABARDINA / PARKA

## Trench Coat

*Nueva Colección - New Collection*

“

*Incorporamos a nuestra amplia colección de Sastrería: abrigos, chaquetones, gabardinas y parkas, para aportar un aspecto más sofisticado y elegante al traje de vestir.*

*La calidad y el diseño de nuestras prendas están pensadas para su uso en el día a día.*

”

*We have included into our wide Tailoring collection: Wool coats, jackets, trench coats and parkas, to give the suit a more sophisticated appearance*

*The quality and design of our garments are designed for everyday use.*



*Novedad*  
*Novelty*

REF. 800032  
Garbadina Hombre  
Man's Trench Coat  
Tallas / Sizes 44-64  
c/104 Marino / Navy Blue

Bajo Pedido  
On request

**REF. 800029**  
Parka Hombre  
**Man's Trench Parka**  
100% POLYESTER  
135 GR/M<sup>2</sup>  
Tallas / Sizes S-3YL  
c/104 Marino / **Navy Blue**



*Novedad*  
*Novelty*

**REF. 800031**  
Parka Mujer  
**Woman's Trench Parka**  
100% POLYESTER  
135 GR/M<sup>2</sup>  
Tallas / Sizes S-XXL  
c/104 Marino / **Navy Blue**



*Novedad*  
*Novelty*



*Sofisticación*

# GHAQUETÓN / ABRIGOS

**Jacket - Coats**

*Nueva Colección - New Collection*



*Novedad  
Newly*

**REF. 800035**


Chaquetón Hombre  
**Man's Jacket**

Tallas / **Sizes** 44-64  
80% POLYESTER  
18% VISCOSE 2% EA  
330 GR/M<sup>2</sup>  
c/104 Marino / **Navy Blue**




*Novedad*  
*Novedad*

**REF. 800033**  
Abrigo Mujer  
**Woman's coat**  
80% POLYESTER  
18% VISCOSE 2% EA  
330 GR/M<sup>2</sup>  
Tallas / **Sizes** 36-56  
c/104 Marino / **Navy Blue**



*Novedad*  
*Novedad*

**REF. 800034**  
Abrigo Hombre  
**Man's coat**  
80% POLYESTER  
18% VISCOSE 2% EA  
330 GR/M<sup>2</sup>  
Tallas / **Sizes** 44-64  
c/104 Marino / **Navy Blue**

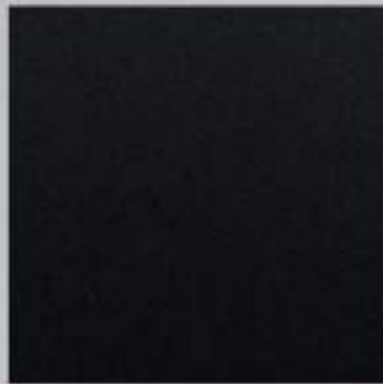




## COLD

97% COTTON 3% ELASTANE 205 GR/M<sup>2</sup>

COLOR 001 NEGRO  
**BLACK**



COLOR 139 GRIS MARENGO  
**DARK GREY**



COLOR 109 GRIS  
**GREY**



COLOR 104 MARINO  
**NAVY BLUE**



COLOR 149 VERDE CAQUI  
**KHAKY GREEN**



-Tejido elástico para garantizar la libertad de movimiento. Fácil secado. Lavable en lavadora a 30°.  
Posee un acabado muy juvenil y elegante.

*-Elastic fabric to guarantee freedom of movement. Easy drying. Machine washable at 30°. It has a very youth and elegant finish.*



COLOR 129 HUESO  
**BONE**



# MÁXIMA

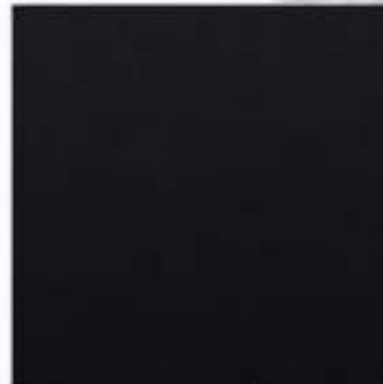
54% POLYESTER 44% WOOL 2% EA 230 GR/M<sup>2</sup>



COLOR 139 GRIS MARENGO  
**DARK GREY**



COLOR 001 NEGRO  
**BLACK**



COLOR 104 MARINO  
**NAVY BLUE**



-Fácil secado. Elástico, garantiza la comodidad y el movimiento. Textura muy cálida de tacto suave. Lavable en lavadora a 30°. Presenta una alta resistencia a las arrugas.

Su composición ayuda a una mayor resistencia y durabilidad.

*-Easy drying. Its elasticity, guarantees comfort and movement. Very smooth texture with a soft touch.*

*Machine washable at 30°, It has a high resistance to wrinkles.*

*Its composition helps to increase resistance and durability.*



# TECNO

96% POLYESTER 4% EA 215 GR/M<sup>2</sup>



COLOR 001 NEGRO  
**BLACK**



COLOR 139 GRIS MARENGO  
**DARK GREY**



COLOR 104 MARINO  
**NAVY BLUE**



-Tejido Bielástico para un mejor ajuste. Modela y realza las formas. Fácil planchado.  
Lavable en lavadora a 30°. Presenta una alta resistencia a las manchas. Clásico y atractivo.  
Su composición ayuda a una mayor resistencia y durabilidad.  
*-Bi-elastic fabric for a better fit. It enhance the shapes. Easy ironing.  
Machine washable at 30°. It has a high resistance to stains. Classic and attractive.  
Its composition helps to increase resistance and durability.*

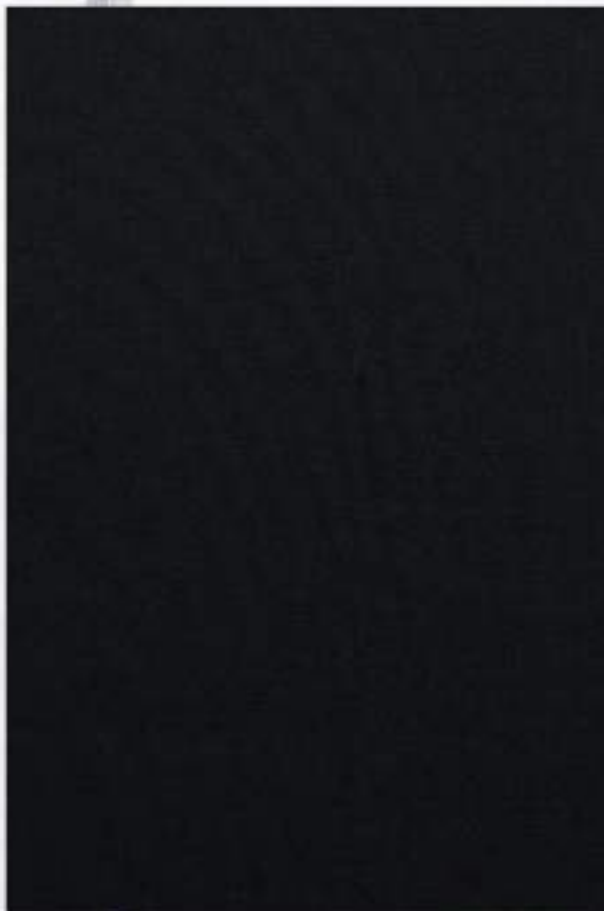


# TRIVIAL

77% POLYESTER 20% VISCOSA 3% ELASTANE 185 GR/M<sup>2</sup>



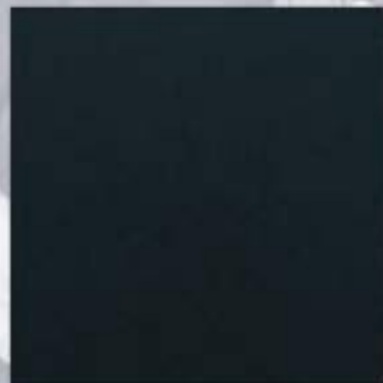
COLOR 001 NEGRO  
**BLACK**



COLOR 139 GRIS MARENGO  
**DARK GREY**



COLOR 104 MARINO  
**NAVY BLUE**



-Tejido elástico, que garantiza libertad de movimiento. Posee viscosa aportando comodidad y suavidad. Presenta un acabado atractivo y profesional. Excelente resistencia a las arrugas, de fácil planchado. Es lavable en lavadora a 30, es un tejido polivalente.  
*-Elastic fabric, which guarantees freedom of movement. Its viscose provides comfort and softness. It has an attractive and professional finish. Excellent wrinkle resistance, easy ironing. It is machine washable at 30, it is a multipurpose fabric.*

# CONFORT

54% POLYESTER 44% WOOL 2% ELASTANE 203 GR/M<sup>2</sup>



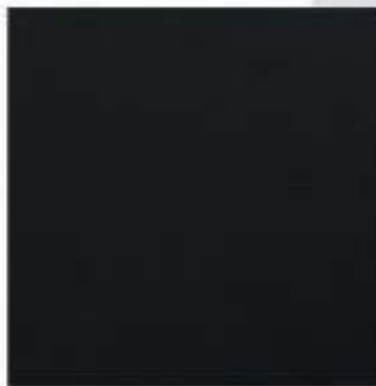
COLOR 104 MARINO  
**NAVY BLUE**



COLOR 139 GRIS MARENGO  
**DARK GREY**



COLOR 001 NEGRO  
**BLACK**



-Tejido elástico, que aporta confort, presenta un acabado fresco y ligero. Confeccionado con lana muy fina, aporta un tacto suave, es muy resistente a las arrugas. Lavable en lavadora a 30°, de fácil planchado.

*-Elastic fabric, which provides comfort, it has a fresh and light finish. Made with very fine wool. It provides a smooth touch, it is very resistant to wrinkles. Machine washable at 30°. Easy ironing.*



## TRIVIAL

REF. 176500

Falda Mujer

Sin bolsillos

**Woman's Skirt**

**Without pockets**

Tallas / Sizes

36-58

77% POLYESTER

20% VISCOSE

3% ELASTANE

185 GR/M<sup>2</sup>

c/104 Marino

/ **Navy Blue**

c/001 Negro

/ **Black**

c/139 Gris Marengo

/ **Dark Grey**



## TECNO

REF. 176800

Falda Mujer

Sin bolsillos

**Woman's Skirt**

**Without pockets**

Tallas / Sizes

36-58

96% POLYESTER

4% ELASTANE

215 GR/M<sup>2</sup>

c/104 Marino

/ **Navy Blue**

c/001 Negro

/ **Black**

c/139 Gris Marengo

/ **Dark Grey**



## CONFORT

REF. 176600

Falda Mujer

Sin bolsillos

**Woman's Skirt**

**Without pockets**

Tallas / Sizes

36-58

54% POLYESTER

44% WOOL

2% EA

203 GR/M<sup>2</sup>

c/104 Marino

/ **Navy Blue**

c/001 Negro

/ **Black**

c/139 Gris Marengo

/ **Dark Grey**



## MÁXIMA

REF. 176700

Falda Mujer

Sin bolsillos

**Woman's Skirt**

**Without pockets**

Tallas / Sizes

36-58

54% POLYESTER

44% WOOL 2% EA

230 GR/M<sup>2</sup>

c/104 Marino

/ **Navy Blue**

c/001 Negro

/ **Black**

c/139 Gris Marengo

/ **Dark Grey**



# PANTALONES

## TROUSERS

Sastreria



## X.LINEN

REF. 700011  
Pantalón Mujer  
Talle Medio  
Sin pinzas  
**Woman's mid-waist trousers**  
**Without pleats**  
Tallas / Sizes  
36-58

65% POLYESTER  
30% VISCOSE  
5% ELASTANE  
195 GR/M<sup>2</sup>  
c/110 Beige  
/ **Beige**

BAJO PEDIDO / *On Request*  
c/155 Verde Agua  
/ **Aquamarine**

*Novedad*  
*Novelty*



## WELFARE

REF. 700015  
Pantalón Mujer  
Talle Medio  
Slim Fit  
Sin pinzas  
**Woman's mid-waist trousers**  
**Without pleats**  
Tallas / Sizes  
36-58

53% POLYESTER  
44% WOOL  
3% ELASTANE  
308 GR/M<sup>2</sup>  
c/104 Marino  
/ **Navy Blue**

*Novedad*  
*Novelty*



## CHEVIOT

REF. 700005  
Pantalón Chino  
Mujer Talle Medio  
Slim Fit  
Sin pinzas  
**Woman's mid-waist trousers**  
**Without pleats**  
Tallas / Sizes  
36-58

97% COTTON  
3% ELASTANE  
270 GR/M<sup>2</sup>  
c/791 Gris  
/ **Grey**

*Novedad*  
*Novelty*



## TRIP

REF. 700004  
Pantalón Mujer  
Talle Medio  
Slim Fit  
Sin pinzas  
**Woman's mid-waist trousers**  
**Without pleats**  
Tallas / Sizes  
36-58

55% POLYESTER  
43% WOOL  
2% ELASTANE  
190 GR/M<sup>2</sup>  
c/104 Marino  
/ **Navy Blue**

*Novedad*  
*Novelty*



## MICROFIBRA

REF. 203400  
Pantalón Mujer  
Talle Medio  
Sin pinzas

**Woman's mid-waist trousers**

**Without pleats**

Tallas / Sizes  
36-60

100% POLYESTER  
125 GR/M<sup>2</sup>  
c/001 Negro / **Black**



## COLD

REF. 205400  
Pantalón Chino  
Mujer Talle Medio  
Slim Fit  
Sin pinzas

**Woman's mid-waist trousers**

**Without pleats**

Tallas / Sizes  
36-58

97% COTTON  
3% ELASTANE  
205 GR/M<sup>2</sup>  
c/104 Marino  
/ **Navy Blue**  
c/129 Hueso / **Bone**  
c/109 Gris / **Grey**  
c/001 Negro / **Black**  
c/139 Gris Marengo  
/ **Dark Grey**  
c/149 Verde Caqui  
/ **Khaky Green**



## SARGA ESMERILADA

REF. 204700  
Pantalón Chino  
Mujer Talle Medio  
Slim Fit  
Sin pinzas

**Woman's mid-waist trousers**

**Emery Twill**  
**Without pleats**

Tallas / Sizes  
36-58

97% COTTON  
3% ELASTANE  
270 GR/M<sup>2</sup>  
c/104 Marino  
/ **Navy Blue**  
c/129 Hueso / **Bone**  
c/109 Gris / **Grey**  
c/001 Negro / **Black**  
c/139 Gris Marengo  
/ **Dark Grey**  
c/149 Verde Caqui  
/ **Khaky Green**

## MEETING

REF. 700012  
Pantalón Chino  
Mujer Talle Medio  
Slim Fit  
Sin pinzas

**Woman's mid-waist trousers**

**Without pleats**

Tallas / Sizes  
36-58

98% COTTON  
2% ELASTANE  
240 GR/M<sup>2</sup>  
c/104 Marino  
/ **Navy Blue**  
c/109 Gris / **Grey**  
c/124 Marrón  
/ **Brown**

*Novedad*  
*Novety*



## MÚSICO

REF. 700003  
Pantalón Mujer  
Banda de Musica  
Talle Medio  
Sin pinzas

**Woman's mid-waist trousers**

**Music Band**

**Without pleats**

Tallas / Sizes  
36-58

c/104 Marino  
/ **Navy Blue**  
Bajo Pedido  
/ **On request**

*Novedad*  
*Novety*



## BERMUDA COLD

REF. 205500  
Bermuda Mujer  
**Woman's shorts**  
Tallas / Sizes  
36-58

97% COTTON  
3% ELASTANE  
205 GR/M<sup>2</sup>  
c/104 Marino  
/ **Navy Blue**  
c/129 Hueso  
/ **Bone**





# PANTALONES TROUSERS

Sastreria

## TRIVIAL GOMA CINTURA

REF. 700006  
Pantalón Mujer  
Talle Medio  
Goma en la cintura  
Sin pinzas  
**Woman's Trousers**  
**Elastic waistline, mid rise**  
**Without pleats**  
Tallas / Sizes  
36-58

77% POLYESTER  
20% VISCOSA  
3% EA  
185 GR/M<sup>2</sup>  
c/001 Negro / **Black**  
c/104 Marino / **Navy Blue**



## TRIVIAL

REF. 205100  
Pantalón Mujer  
Talle Medio  
Sin pinzas  
**Woman's mid-waist trousers**  
**Without pleats**  
Tallas / Sizes  
36-58

77% POLYESTER  
20% VISCOSA 3% EA  
185 GR/M<sup>2</sup>  
c/001 Negro / **Black**  
c/104 Marino / **Navy Blue**  
c/139 Gris Marengo / **Dark Grey**



## TECNO

REF. 202300  
Pantalón Mujer  
Talle Medio  
Slim Fit  
Sin pinzas  
**Woman's mid-waist trousers**  
**Without pockets**  
**Without pleats**  
Tallas / Sizes  
36-56

96% POLYESTER  
4% EA  
215 GR/M<sup>2</sup>  
c/001 Negro / **Black**  
c/104 Marino / **Navy Blue**



## TECNO CON BOLSILLOS

REF. 203500  
Pantalón Mujer  
Talle Medio  
Slim Fit  
Sin pinzas  
**Woman's mid-waist trousers**  
**Without pleats**  
**With pockets**  
Tallas / Sizes  
36-56

96% POLYESTER  
4% EA  
215 GR/M<sup>2</sup>  
c/001 Negro / **Black**  
c/104 Marino / **Navy Blue**  
c/139 Gris Marengo / **Dark Grey**



## MÁXIMA CON BOLSILLO FRANCÉS

REF. 205300  
Pantalón Mujer  
Talle Medio  
Sin pinzas  
**Woman's mid-waist trousers**  
**Without pleats**  
Tallas / Sizes  
36-58

54% POLYESTER  
44% WOOL 2% EA  
230 GR/M<sup>2</sup>  
c/001 Negro / **Black**  
c/104 Marino  
/ **Navy Blue**  
c/139 Gris Marengo  
/ **Dark Grey**



## CONFORT CON BOLSILLO FRANCÉS

REF. 205200  
Pantalón Mujer  
Talle Medio  
Sin pinzas  
**Woman's mid-waist trousers**  
**Without pleats**  
Tallas / Sizes  
36-58

54% POLYESTER  
44% WOOL 2% EA  
203 GR/M<sup>2</sup>  
c/001 Negro / **Black**  
c/104 Marino  
/ **Navy Blue**  
c/139 Gris Marengo  
/ **Dark Grey**



## TECNO CON BOLSILLO FRANCÉS

REF. 205700  
Pantalón Mujer  
Talle Medio  
Bolsillo Lateral  
Sin pinzas  
**Woman's mid-waist trousers**  
**With side pockets**  
**Without pleats**  
Tallas / Sizes  
36-56

96% POLYESTER  
4% EA  
215 GR/M<sup>2</sup>  
c/001 Negro / **Black**  
c/104 Marino  
/ **Navy Blue**



## STRECH

REF. 203200  
Pantalón Mujer  
Talle Alto  
Con Pinzas  
**Woman's high-waist trousers**  
**With pleats**  
Tallas / Sizes  
36-58

100% POLYESTER  
165 GR/M<sup>2</sup>  
c/001 Negro / **Black**  
c/104 Marino  
/ **Navy Blue**



## STRECH

REF. 203600  
Pantalón Mujer  
Talle Medio  
Sin pinzas  
**Strech**  
**Woman's mid-waist trousers**  
**Without pleats**  
Tallas / Sizes  
36-56

100% POLYESTER  
165 GR/M<sup>2</sup>  
c/001 Negro / **Black**  
c/104 Marino  
/ **Navy Blue**



# PANTALONES

TROUSERS

Sastrería



## OJO DE PERDIZ

REF. 206200  
Pantalón Chino  
Mujer Talle Medio  
Slim Fit  
Sin pinzas  
**Woman's mid-waist  
trousers**  
**Without pleats**  
Tallas / Sizes  
36-58

63% COTTON  
35% POLYESTER  
2% EA  
255 GR/M<sup>2</sup>  
c/001 Negro / **Black**  
c/103 Azulina / **Light Blue**  
c/154 Verde Musgo  
/ **Moss Green**



## SARGA JASPEADA

REF. 206100  
Pantalón Chino  
Mujer Talle Medio  
Slim Fit  
Sin pinzas  
**Woman's mid-waist  
trousers**  
**Without pleats**  
Tallas / Sizes  
36-58

55% COTTON  
42% POLYESTER  
3% EA  
175 GR/M<sup>2</sup>  
c/109 Gris / **Grey**  
c/153 Azul Petróleo  
/ **Petrol Blue**  
c/156 Ceniza / **Ash**





# PANTALONES

## TROUSERS



## X.LINEN

REF. 700009  
Pantalón Hombre  
Sin pinzas  
**Man's Trousers  
Without Pleats**  
Tallas / Sizes  
36-60

65% POLYESTER  
30% VISCOSE  
5% ELASTANE  
195 GR/M<sup>2</sup>  
c/ 110 Beige  
/ **Beige**

BAJO PEDIDO / *On Request*  
c/ 155 Verde Agua  
/ **Aquamarine**

*Novedad*  
*Novelty*



## CHEVIOT

REF. 700007  
Pantalón Chino  
Hombre  
Sin pinzas  
Slim Fit  
**Man's Trousers  
Without Pleats**  
Tallas / Sizes  
36-60

97% COTTON  
3% ELASTANE  
270 GR/M<sup>2</sup>  
c/791 Gris  
/ **Grey**

*Novedad*  
*Novelty*



## WELFARE

REF. 700014  
Pantalón Hombre  
Sin pinzas  
Slim Fit  
**Man's Trousers  
Without Pleats**  
Tallas / Sizes  
36-60

53% POLYESTER  
44% WOOL  
3% ELASTANE  
308 GR/M<sup>2</sup>  
c/104 Marino  
/ **Navy Blue**

*Novedad*  
*Novelty*



## TRIP

REF. 700013  
Pantalón Hombre  
Sin pinzas  
Slim Fit  
**Man's Trousers  
Without Pleats**  
Tallas / Sizes  
36-60

55% POLYESTER  
43% WOOL  
2% ELASTANE  
190 GR/M<sup>2</sup>  
c/104 Marino  
/ **Navy Blue**

*Novedad*  
*Novelty*



*Sastrería*

# PANTALONES

## TROUSERS

Sastrería



### COLD

REF. 791500  
Pantalón Chino  
Hombre  
Sin pinzas  
Slim Fit  
**Man's Trousers  
Without Pleats**  
Tallas / Sizes  
36-60

97% COTTON  
3% ELASTANE  
205 GR/M<sup>2</sup>  
c/104 Marino  
/ **Navy Blue**  
c/129 Hueso / **Bone**  
c/109 Gris / **Grey**  
c/001 Negro / **Black**  
c/139 Gris Marengo  
/ **Dark Grey**  
c/149 Verde Caqui  
/ **Khaky Green**



### SARGA ESMERILADA

REF. 777800  
Pantalón Chino  
Hombre  
Sin pinzas  
Slim Fit  
**Man's Trousers  
Emery Twill  
Without Pleats**  
Tallas / Sizes  
36-60

97% COTTON  
3% ELASTANE  
270 GR/M<sup>2</sup>  
c/104 Marino  
/ **Navy Blue**  
c/129 Hueso / **Bone**  
c/109 Gris / **Grey**  
c/001 Negro / **Black**  
c/139 Gris Marengo  
/ **Dark Grey**  
c/149 Verde Caqui  
/ **Khaky Green**

### MEETING

REF. 700008  
Pantalón Chino  
Hombre  
Sin pinzas  
Slim Fit  
**Man's Trousers  
Without Pleats**  
Tallas / Sizes  
36-60

98% COTTON  
2% ELASTANE  
240 GR/M<sup>2</sup>  
c/104 Marino  
/ **Navy Blue**  
c/109 Gris / **Grey**  
c/124 Marrón  
/ **Brown**

*Novedad*  
*Novelty*



### MÚSICO

REF. 700002  
Pantalón Hombre  
Banda de Musica  
Sin pinzas  
**Man's Trousers  
Music Band  
Without Pleats**  
Tallas / Sizes  
36-60

c/104 Marino  
/ **Navy Blue**

Bajo Pedido  
/ **On request**

*Novedad*  
*Novelty*



## BERMUDA COLD

REF. 778700  
Bermuda Hombre  
**Man's Shorts**  
Tallas / **Sizes**  
36-60

97% COTTON  
3% ELASTANE  
205 GR/M<sup>2</sup>  
c/104 Marino  
/ **Navy Blue**  
c/129 Hueso  
/ **Bone**



## MICROFIBRA

REF. 777900  
Pantalón Hombre  
Sin pinzas  
**Man's Trousers**  
**Without Pleats**  
Tallas / **Sizes**  
36-60

100% POLYESTER  
125 GR/M<sup>2</sup>  
c/001 Negro / **Black**



## SARGA POLIESTER

REF. 777600  
Pantalón Hombre  
Sin pinzas  
**Man's Trousers**  
**Without Pleats**  
Tallas / **Sizes**  
36-60

100% POLYESTER  
220 GR/M<sup>2</sup>  
c/001 Negro / **Black**



## SARGA JASPEADA

REF. 791600  
Pantalón Chino  
Hombre  
Sin pinzas  
Slim Fit  
**Man's Trousers**  
**Without Pleats**  
Tallas / **Sizes**  
36-60

55% COTTON  
42% POLYESTER  
3% EA  
175 GR/M<sup>2</sup>  
c/109 Gris / **Grey**  
c/153 Azul Petróleo  
/ **Petrol Blue**  
c/156 Ceniza / **Ash**



## OJO DE PERDIZ

REF. 791700  
Pantalón Chino  
Hombre  
Sin pinzas  
Slim Fit  
**Man's Trousers**  
**Without Pleats**  
Tallas / **Sizes**  
36-60

63% COTTON  
35% POLYESTER  
2% EA  
255 GR/M<sup>2</sup>  
c/001 Negro / **Black**  
c/103 Azulina  
/ **Light Blue**  
c/154 Verde Musgo  
/ **Moss Green**





# PANTALONES

## TROUSERS



### CONFORT SIN PINZAS

REF. 791300  
Pantalón Hombre  
Sin pinzas  
**Man's Trousers**  
**Without Pleats**  
Tallas / **Sizes**  
36-60

54% POLYESTER  
44% WOOL 2% EA  
203 GR/M<sup>2</sup>  
c/104 Marino  
/ **Navy Blue**  
c/001 Negro / **Black**  
c/139 Gris Marengo  
/ **Dark Grey**



### TECNO

REF. 793200  
Pantalón Hombre  
Sin pinzas  
**Man's Trousers**  
**Without Pleats**  
Tallas / **Size**  
36-60

96% POLYESTER  
4% EA  
215 GR/M<sup>2</sup>  
c/104 Marino  
/ **Navy Blue**  
c/001 Negro / **Black**



### CONFORT CON PINZAS

REF. 792100  
Pantalón Hombre  
Con pinzas  
**Man's Trousers**  
**With Pleats**  
Tallas / **Sizes**  
36-60

54% POLYESTER  
44% WOOL 2% EA  
203 GR/M<sup>2</sup>  
c/104 Marino  
/ **Navy Blue**  
c/001 Negro / **Black**  
c/139 Gris Marengo  
/ **Dark Grey**



Sastresia

## TECNO

REF. 793100  
Pantalón Hombre  
Slim Fit  
Sin pinzas  
**Man's Trousers**  
**Without pleats**  
Tallas / Sizes  
36-60

96% POLYESTER  
4% EA  
215 GR/M2  
c/001 Negro / **Black**  
c/104 Marino  
/ **Navy Blue**  
c/139 Gris Marengo  
/ **Dark Grey**



## MÁXIMA

REF. 791400  
Pantalón Hombre  
Sin pinzas  
**Man's Trousers**  
**Without pleats**  
Tallas / Sizes  
36-60

54% POLYESTER  
44% WOOL 2% EA  
230 GR/M2  
c/001 Negro / **Black**  
c/104 Marino  
/ **Navy Blue**  
c/139 Gris Marengo  
/ **Dark Grey**



## STRECH

REF. 777700  
Pantalón Hombre  
Strech  
Sin pinzas  
**Man's Trousers**  
**Without pleats**  
Tallas / Sizes  
36-60

100% POLYESTER  
165 GR/M2  
c/001 Negro / **Black**  
c/104 Marino  
/ **Navy Blue**  
c/139 Gris Marengo  
/ **Dark Grey**  
c/624 Marrón  
/ **Brown**



## TRIVIAL

REF. 791100  
Pantalón Hombre  
Sin pinzas  
**Man's Trousers**  
**Without pleats**  
Tallas / Sizes  
36-60

77% POLYESTER  
20% VISCOA 3% EA  
185 GR/M2  
c/001 Negro / **Black**  
c/104 Marino  
/ **Navy Blue**  
c/139 Gris Marengo  
/ **Dark Grey**



# Tirantes Estampados-Lisos-Piel

**REF. 329100**  
Tirante estampado  
35 mm  
Unisex  
Talla única  
*Printed Straps*  
Unisex  
One Size



c/620 Amebas Burdeos  
*/ Burgundy Amoebas*

c/129 Panel Abeja  
*/ Honeycombs*

c/104 Triángulos Marino  
*/ Marine Triangles*

c/112 Rayas Burdeos  
*/ Burgundy Stripes*

c/117 Rombos Gris  
*/ Grey Diamonds*

**REF. 329200**  
Tirante liso  
35 mm  
Polipiel  
Unisex  
Talla única  
c/001 Negro */ Black*



*Plain Straps*  
35 mm  
*Leatherette*  
Unisex  
One Size

**REF. 329300**  
Tirante liso  
20 mm  
Piel  
Unisex  
Talla única  
c/124 Marrón */ Brown*



*Plain Straps*  
20 mm  
*Leather*  
Unisex  
One Size



# Printed, plain and leather straps



# Cinturones Belts

**REF. 330100**  
 CINTURON SPORT  
 HOMBRE PIEL  
**Man's leather Sport belt**  
 Tallas / Sizes  
 90-95-100-110  
 c/124 Marrón / Brown



**REF. 330200**  
 CINTURON  
 HOMBRE PIEL  
**Man's leather belt**  
 Tallas / Sizes  
 90-95-100-110  
 c/001 Negro / Black



**REF. 330800**  
 CINTURON  
 MUJER PIEL  
**Woman's leather belt**  
 Tallas / Sizes  
 80-85-90-95  
 c/001 Negro / Black  
 c/104 Marino / Navy blue  
 c/124 Marrón / Brown



*Novedad*  
*Novity*

**REF. 330700**  
 CINTURON  
 HOMBRE PIEL  
**Man's leather belt.**  
 Tallas / Sizes  
 90-95-100-110  
 c/104 Marino / Navy blue  
 c/124 Marrón / Brown



*Novedad*  
*Novity*

**REF. 330300**  
 CINTURON  
 HOMBRE PIEL  
 REVERSIBLE  
**Man's leather belt, reversible**  
 Tallas / Sizes  
 90-95-100-110  
 c/001 Negro-Marrón  
**Black / Brown**



**REF. 330400**  
 CINTURON  
 HOMBRE  
 POLIPIEL  
**Man's leatherette belt.**  
 Tallas / Sizes  
 90-95-100-110  
 c/001 Negro / Black



# COMPLEMENTOS



ACCESSORIES

Sastrería

**REF. 327600**  
Corbata Jacquard  
Pala Estrecha  
(5 cm)  
**Jacquard tie**  
**Narrow Shovel**  
Unisex  
Talla única  
**/One Size**



Novedad  
Novelty

**REF. 327400**  
Corbata Raso  
Pala Estrecha  
(5 cm)  
**Narrow scoop**  
**satin tie**  
Unisex  
Talla única  
**/One Size**



Novedad  
Novelty

**REF. 327500**  
Corbata Jacquard  
Ojo de Perdiz  
Pala Estrecha  
(5 cm)  
**Jacquard tie**  
**partridge eye**  
**Narrow Shovel**  
Unisex  
Talla única  
**/One Size**



Novedad  
Novelty

## Corbatas Neckties

**REF. 327300**  
 Corbata Puntos  
 Pala Estrecha  
 (5 cm)  
**Tie Dots**  
**Narrow Shovel**  
 Unisex  
 Talla única  
 /One Size



c/105 Rojo / *Red*

c/107 Celeste / *Light Blue*

c/104 Marino / *Navy Blue*

**REF. 322000**  
 Corbata Raso  
 (7 cm)  
 Con nudo fijo  
 Cierre Clip  
**Satin Tie**  
**With fixed knot**  
**Clip Closure**  
 Unisex  
 Talla única  
 /One Size



c/112 Burdeos / *Burgundy*

c/001 Negro / *Black*

c/104 Marino / *Navy Blue*

**REF. 327200**  
 Corbata Dibujos  
 Pala Estrecha  
 (5 cm)  
**Cartoon Tie**  
**Narrow Shovel**  
 Unisex  
 Talla única  
 /One Size



c/104 Marino Calavera / *Blue Skull*

c/109 Gris Bicis / *Grey Bikes*

c/103 Azulina Coches / *Bluish Cars*

**REF. 327100**  
 Corbata  
 Jacquard  
 Pala Estrecha  
 (5 cm)  
 Con nudo fijo  
 Cierre Clip  
**Jacquard tie**  
**With fixed knot**  
**Clip Closure**  
**Narrow Shovel**  
 Unisex  
 Talla única  
 /One Size



c/139 Gris Marengo / *Dark Grey*

c/112 Burdeos / *Burgundy*

c/103 Azulina / *Bluish*

**REF. 326300**  
 Corbata Skay  
 (5 cm)  
 Con nudo fijo  
 Cierre Clip  
**Leatherette tie**  
**With fixed knot**  
**Clip Closure**  
 Unisex  
 Talla única  
 /One Size



c/001 Negro / *Black*

**REF. 323000**  
 Corbatin Perla  
 (5 cm)  
 Con nudo fijo  
 Cierre Clip  
**Pearl Bowtie**  
**with fixed knot**  
**Clip Closure**  
 Unisex  
 Talla única  
 /One Size



c/139 Gris Marengo / *Dark Grey*

c/001 Negro / *Black*

c/112 Burdeos / *Burgundy*

c/104 Marino / *Navy Blue*



# COMPLEMENTOS



ACCESSORIES

Sastrería

REF. 326800  
Corbata  
Vaquera  
(6 CM)  
Con nudo fijo  
Cierre Clip  
**Denim Tie**  
**With fixed knot**  
**Clip Closure**  
Unisex  
Talla única  
**/One Size**



c/821 Vaquero Negro / **Black Denim**

c/822 Vaquero Marrón / **Brown Denim**

c/823 Vaquero Arena / **Sand Denim**

c/824 Vaquero Verde Musgo / **Moss Green Denim**

c/825 Vaquero Gris / **Grey Denim**

c/826 Vaquero Marino / **Blue Denim**

REF. 326200  
Corbata  
Jacquard  
Ojo de Perdiz  
(7 CM)  
**Jacquard tie**  
**Partridge Eye**  
Unisex  
Talla única  
**/One Size**



c/001 Negro / **Black**

c/117 Gris Perla / **Pearl Grey**

c/112 Burdeos / **Burgundy**

c/127 Verde / **Green**

c/103 Azulina / **Bluish**

c/104 Marino / **Navy Blue**

# Corbatas *Neckties*

**REF. 326100**  
 Corbata  
 Jacquard  
 Rayas (7 CM)  
**Striped Tie**  
 Unisex  
 Talla única  
 /One Size



c/123 Lila / Lilac  
 c/112 Burdeos / Burgundy  
 c/117 Gris Perla / Pearl Grey  
 c/107 Celeste / Light Blue  
 c/104 Marino / Navy Blue  
 c/119 Malva / Mallow

**REF. 326600**  
 Corbata  
 Arpillera  
 (5 CM)  
 Con nudo fijo  
 Cierre Clip  
**Burlap Tie**  
**With fixed knot**  
**Clip Closure**  
 Unisex  
 Talla única  
 /One Size



c/110 Beige / Beige  
 c/124 Marrón / Brown  
 c/116 Naranja / Orange  
 c/139 Gris Marengo / Dark Grey

**REF. 321000**  
 Corbata Raso  
 (7 CM)  
**Satin tie**  
 Unisex  
 Talla única  
 /One Size



c/104 Marino / Navy Blue  
 c/103 Azulina / Bluish  
 c/118 Verde Botella / Green Bottle  
 c/127 Verde Pistacho / Green Pistachio  
 c/136 Morado / Purple  
 c/116 Naranja / Orange  
 c/105 Rojo / Red  
 c/112 Burdeos / Burgundy  
 c/138 Frambuesa / Raspberry  
 c/001 Negro / Black  
 c/139 Gris Marengo / Dark Grey  
 c/117 Gris Perla / Pearl Grey  
 c/124 Marrón / Brown  
 c/110 Beige / Beige



# COMPLEMENTOS



*Novedad*  
*Newly*

**REF. 461400**  
Pañuelo  
Gasa Vaporosa  
Lunares  
**Steamy**  
**Gauze**  
**Scarf Moles**  
**60X60 CM**  
Cuadrado / Square

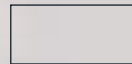


c/103 Azulina / Bluish

c/104 Marino / Navy Blue

c/105 Rojo / Red

**REF. 461200**  
Pañuelo  
Gasa Vaporosa  
**Steamy**  
**Gauze Scarf**  
**145x60 CM**  
Rectangular  
/ Right-angled



**REF. 461300**  
Pañuelo  
Gasa Vaporosa  
**Steamy**  
**Gauze Scarf**  
**70x70 CM**  
Cuadrado / Square



c/117

Gris Perla  
/ Pearl Grey

c/001  
Negro  
/ Black

c/143  
Agua Marina  
/ Light Water  
Blue

c/103  
Azulina  
/ Bluish

c/104  
Marino  
/ Navy Blue

c/138  
Frambuesa  
/ Rapsberry

c/105  
Rojo  
/ Red

c/112  
Burdeos  
/ Burgundy

ACCESSORIES

*Sastreria*

# Pañuelos Neck Scarf



# Pajaritas *Bow Ties*

REF. 326700  
Pajarita Vaquero  
Cierre Clip  
Denim Bow Tie  
Clip Closure  
Unisex  
Talla Única  
/ One Size



c/821  
Vaquero Negro  
/ Black Denim



c/822  
Vaquero Marrón  
/ Brown Denim



c/823  
Vaquero Arena  
/ Sand Denim



c/824  
Vaquero Verde Musgo  
/ Green Moss Denim



c/825  
Vaquero Gris  
/ Grey Denim



c/825  
Vaquero Marino  
/ Blue Denim

REF. 326900  
Lazo Raso  
Con nudo fijo  
Cierre Clip  
Satin bow  
With fixed knot  
Clip Closure  
25 MM UNISEX  
Unisex  
Talla Única  
/ One Size  
c/001 Negro / Black



REF. 326500  
Pajarita Arpillera  
Cierre Clip  
Burlap Bow Tie  
Clip Closure  
Unisex  
Talla Única  
/ One Size



c/139  
Gris Marengo  
/ Dark Grey



c/124 Marrón  
/ Brown



c/110 Beige  
/ Beige



c/116 Naranja  
/ Orange



c/129 Hueso  
/ Bones



c/001 Negro  
/ Black



c/104 Marino  
/ Navy Blue



c/112 Burdeos  
/ Burgundy

REF. 326400  
Pajarita Esterilla  
Cierre Clip  
Mat Bow Tie  
Clip Closure  
Unisex  
Talla Única  
/ One Size



c/001 Negro  
/ Black



c/139 Gris  
Marengo  
/ Dark Grey



c/127 Pistacho  
/ Green Pistachio



c/118 Verde Botella  
/ Green Bottle



c/136 Morado  
/ Purple



c/103 Azulina  
/ Bluish



c/104 Marino  
/ Navy Blue



c/138 Frambuesa  
/ Raspberry



c/112 Burdeos  
/ Burgundy



c/116 Naranja  
/ Orange



c/105 Rojo  
/ Red



c/124 Marrón  
/ Brown



c/110 Beige  
/ Beige

REF. 324000  
Pajarita  
Cierre Clip  
Bow tie Clip  
Closure  
Unisex  
Talla Única  
/ One Size



c/117 Gris Perla  
/ Pearl Grey

REF. 312100  
Bolsa para Traje  
Con Cierre  
cremallera  
**Suit Bag**  
**With Zipper Closure**  
Talla única  
**/One Size**  
**60X100 CM**



**Bolsa para traje** *Suit cover with zipper*







**gary's** WORKWEAR  
*Sastreria*

[garysworkwear.com](http://garysworkwear.com)



# Sastrería

**gary's** WORKWEAR

“

Nuestro objetivo es ayudar a brindar una imagen profesional que genere confianza y profesionalidad.

Nuestro departamento de diseño, trabaja en ello; asesorando y diseñando prendas, que van a representar perfectamente a tu empresa.

Te ayudamos a destacar...  
a transmitir los valores de tu marca.

”

*Our goal is to help provide you a professional image that give you confidence and professionalism.*

*Our design department, work on it; advising and designing garments, which are going to represent perfectly to your company.*

*We help you stand out...  
to transmit the values of your brand.*



# Tabla de Medidas *Measurement table*

Estas medidas son tomadas a la persona para asignarle la talla apropiada. *These measures are taken to provide each person with the appropriate size.*

CM. MEDIDAS BASE CHICA: PRENDAS SUPERIORES Y PANTALÓN *STANDARD WOMAN UPPER GARMENTS AND TROUSERS SIZES*

TALLAS / SIZES	P			M				G				SG				
	XSS	XS		S		M		L		XL		XXL		YL		
	34	36	38	40	42	44	46	48	50	52	54	56	58	60	62	64
PECHO / BUST	78-81	82-85	86-89	90-93	94-97	98-101	102-105	106-109	110-113	114-117	118-121	122-125	126-129	130-133	134-137	138-141
CINTURA / WAIST	60	64	68	72	76	80	84	88	92	96	100	104	108	112	116	120
CADERA / HIPS	84	88	92	96	100	104	108	112	116	120	124	128	132	136	140	144

CM. MEDIDAS BASE CHICO *STANDARD MAN SIZES*

TALLAS / SIZES	P			M				G				SG			
	XSS	XS		S		M		L		XL		XXL		YL	
	40	42	44	46	48	50	52	54	56	58	60	62	64	66	68
PECHO / BUST	78-81	82-85	86-89	90-93	94-97	98-101	102-105	106-109	110-113	114-117	118-121	122-125	125-129	130-133	134-137
CINTURA / WAIST	66	70	74	78	82	86	90	94	98	102	106	110	114	118	122
CADERA / HIPS	78	82	86	90	94	98	102	106	110	114	118	122	126	130	134

CM. MEDIDAS BASE CAMISAS CHICO *STANDARD MAN SHIRT SIZES*

TALLAS / SIZES	XSS	S	M	L	XL	XXL	YL	2YL		
	1	2	3	4	5	6	7	8		
	36	38	40	42	44	46	48	50	52	54
CUELLO / NECK	36	38	40	42	44	46	48	50	52	54

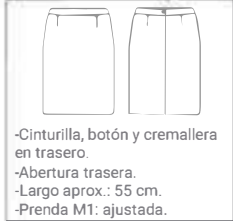
CM. MEDIDAS BASE PANTALÓN CHICO Y UNISEX *STANDARD MAN AND UNISEX TROUSERS SIZES*

TALLAS / SIZES	XSS		XS		S		M		L		XL		XXL		YL	
	34	36	38	40	42	44	46	48	50	52	54	56	58	60	62	
	CINTURA / WAIST	68	72	76	80	84	88	92	96	100	104	108	112	116	120	124



# CROQUIS Y CARACTERÍSTICAS DE LAS PRENDAS

**176500** Pag. 56-83  
**176600** Pag. 61-83  
**176700** Pag. 64-83  
**176800** Pag. 68-83



-Cinturilla, botón y cremallera en trasero.  
 -Abertura trasera.  
 -Largo aprox.: 55 cm.  
 -Prenda M1: ajustada.

**202300** Pág. 86



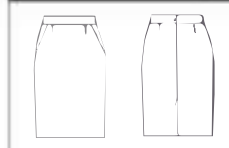
-Sin cinturilla.  
 -Trabillas en cintura.  
 -Cremallera en delantero.  
 -Largo aprox.: 107 cm.  
 -Prenda M1: ajustada.

**203200** Pág. 87



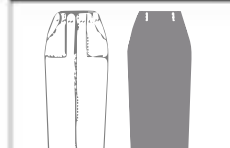
-Cinturilla, botón y cremallera en delantero.  
 -Trabillas en cintura.  
 -Largo aprox.: 106 cm.  
 -Prenda M2: semiajustada.

**113F00** Pág. 82



-Cinturilla, cremallera y botón en trasero con abertura.  
 -2 bolsillos franceses laterales.  
 -Largo aprox.: 55 cm.  
 -Prenda M1: ajustada.

**150001** Pág. 30-82



-Sin cinturilla, cremallera lateral y abertura delantera.  
 -2 bolsillos en delantero.  
 -Largo aprox.: 68 cm.  
 -Prenda M1: ajustada.

**150002** Pág. 43-82



-Sin cinturilla, cremallera y aberturas traseras.  
 -2 bolsillos en delantero.  
 -Largo aprox.: 65 cm.  
 -Prenda M1: ajustada.

**150003** Pág. 56-82



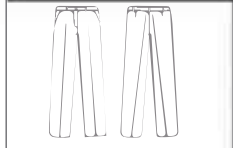
-Sin cinturilla, cremallera y abertura trasera.  
 -Sin bolsillos.  
 -Largo aprox.: 63 cm.  
 -Prenda M1: ajustada.

**176000** Pág. 82



-Cinturilla, botón y cremallera en trasero.  
 -Abertura en delantero lateral.  
 -Largo aprox.: 55 cm.  
 -Prenda M1: ajustada.

**205200** Pág. 59-87



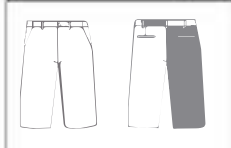
-Cinturilla, botón y cremallera en delantero.  
 -2 bolsillos tipo frances en delantero.  
 -Largo aprox.: 106 cm.  
 -Prenda M1: ajustada.

**205300** Pág. 64-87



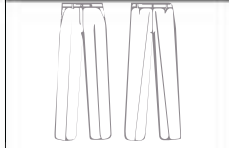
-Cinturilla, botón y cremallera en delantero.  
 -2 bolsillos tipo frances en delantero.  
 -Largo aprox.: 106 cm.  
 -Prenda M1: ajustada.

**205500** Pág. 43-85



-Cinturilla, botón y cremallera en delantero.  
 -Trabillas.  
 -2 bolsillos en delantero y 2 traseros.  
 -Largo aprox.: 50 cm.  
 -Prenda M1: ajustada.

**205700** Pág. 67-87



-Cinturilla, botón y cremallera en delantero.  
 -2 bolsillos tipo frances en delantero.  
 -Largo aprox.: 106 cm.  
 -Prenda M1: ajustada.

**206100** Pág. 88  
**206200** Pág. 88



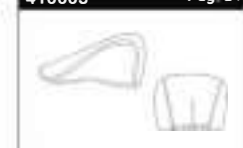
-Cinturilla, botón y cremallera en delantero.  
 -2 bolsillos delanteros y 2 traseros.  
 -Largo aprox.: 106 cm.  
 -Prenda M1: ajustada.

**410001** Pág. 14



-Prenda UNISEX.  
 -Ajustable con goma en trasero.  
 -Forro aerosilver.  
 -Talla única.  
 -Contorno aprox.: 58 cm.

**410002** Pág. 7  
**410003** Pág. 24



-Prenda UNISEX.  
 -Ajustable con goma en trasero.  
 -Forro estampado.  
 -Talla única.  
 -Contorno aprox.: 58 cm.

**550001** Pág. 52



-Manga corta.  
 -Cordón para ajustar.  
 -Forro de punto.  
 -2 bolsillos tipo frances en delanteros.  
 -Largo aprox.: 95 cm.  
 -Prenda M2: semiajustada.

**550002** Pág. 8



-Vestido desmangado.  
 -Cremallera en espalda.  
 -Forro de punto.  
 -Plisado de adorno en costado.  
 -Largo aprox.: 97 cm.  
 -Prenda M2: semiajustada.

**550003** Pág. 53



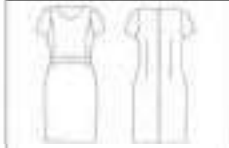
-Manga semi.  
 -Cremallera en espalda.  
 -Forro de punto.  
 -Adorno en escote.  
 -Largo aprox.: 95 cm.  
 -Prenda M1: ajustada.

**550004** Pág. 29



-Manga semi.  
 -Cremallera en espalda.  
 -Forro de punto.  
 -Adorno en hombros y bolsillos.  
 -Largo aprox.: 100 cm.  
 -Prenda M1: ajustada.

**555800** Pág. 49



-Manga corta.  
 -Cremallera en espalda.  
 -Forro de punto.  
 -Cinturilla de adorno.  
 -Largo aprox.: 95 cm.  
 -Prenda M1: ajustada.

**555900** Pág. 49



-Manga semi.  
 -Cremallera en espalda.  
 -Forro de punto.  
 -Costadillos en delantero.  
 -Largo aprox.: 95 cm.  
 -Prenda M1: ajustada.

**700004** Pág. 20-84  
**700015** Pág. 23-84



-Cinturilla, botón y cremallera en delantero.  
 -2 bolsillos tipo frances en delantero.  
 -Largo aprox.: 106 cm.  
 -Prenda M1: ajustada.

**700005** Pág. 5-84  
**700012** Pág. 12-85



-Cinturilla, botón y cremallera en delantero.  
 -2 bolsillos delanteros y 2 traseros.  
 -Largo aprox.: 106 cm.  
 -Prenda M1: ajustada.

**700006** Pág. 57-86



-Goma en cintura trasera, botón y cremallera en delantero.  
 -2 bolsillos tipo frances en delantero.  
 -Largo aprox.: 106 cm.  
 -Prenda M1: ajustada.

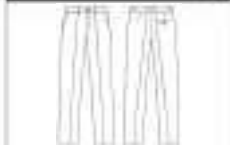


700007 Pág. 5-89  
700008 Pág. 11-90



-Cinturilla, botón y cremallera en delantero.  
-2 bolsillos delanteros y 2 bolsillos traseros.  
-Largo aprox.: 106 cm.  
-Prenda H2: semiajustada.

700009 Pág. 89



-Cinturilla, botón y cremallera en delantero.  
-2 bolsillos delanteros y 1 bolsillo trasero.  
-Largo aprox.: 106 cm.  
-Prenda H2: semiajustada.

700011 Pág. 84



-Cinturilla, botón y cremallera en delantero.  
-2 bolsillos delanteros.  
-Largo aprox.: 106 cm.  
-Prenda M1: ajustada.

700013 Pág. 19-89  
700014 Pág. 23-89



-Cinturilla, botón y cremallera en delantero.  
-2 bolsillos delanteros y 1 bolsillo trasero.  
-Largo aprox.: 106 cm.  
-Prenda H2: semiajustada.

777600 Pag. 91



-Cinturilla, botón y cremallera en delantero.  
-2 bolsillos delanteros y 1 bolsillo trasero.  
-Largo aprox.: 106 cm.  
-Prenda H2: semiajustada.

## H1 PRENDAS AJUSTADAS DE HOMBRE H2 PRENDAS SEMI AJUSTADAS DE HOMBRE H3 PRENDAS HOLGADAS DE HOMBRE

## M1 PRENDAS AJUSTADAS DE MUJER M2 PRENDAS SEMI AJUSTADAS DE MUJER M3 PRENDAS HOLGADAS DE MUJER

777700 Pág. 93  
792100 Pág. 61-92  
793200 Pág. 67-92



-Cinturilla, botón y cremallera en delantero.  
-2 bolsillos delanteros y 1 bolsillo trasero.  
-Largo aprox.: 106 cm.  
-Prenda H2: semiajustada.

777800 Pág. 90  
791500 Pág. 45-90



-Cinturilla, botón y cremallera en delantero.  
-2 bolsillos delanteros y 2 bolsillos traseros.  
-Largo aprox.: 106 cm.  
-Prenda H2: semiajustada.

777900 Pág. 91



-Cinturilla, botón y cremallera en delantero.  
-2 bolsillos delanteros y 1 bolsillo trasero.  
-Largo aprox.: 106 cm.  
-Prenda H2: semiajustada.

778700 Pág. 43-91



-Cinturilla, botón y cremallera en delantero. Trabillas.  
-2 bolsillos en delantero y 2 traseros.  
-Largo aprox.: 50 cm.  
-Prenda H2: semiajustada.

791100 Pág. 46-51-93



-Cinturilla, botón y cremallera en delantero.  
-2 bolsillos delanteros y 1 bolsillo trasero.  
-Largo aprox.: 106 cm.  
-Prenda H2: semiajustada.

791300 Pág. 59-92



-Cinturilla, botón y cremallera en delantero.  
-2 bolsillos delanteros y 1 bolsillo trasero.  
-Largo aprox.: 106 cm.  
-Prenda H2: semiajustada.

791400 Pág. 63-93



-Cinturilla, botón y cremallera en delantero.  
-2 bolsillos delanteros y 1 bolsillo trasero.  
-Largo aprox.: 106 cm.  
-Prenda H2: semiajustada.

791600 Pág. 91  
791700 Pág. 91



-Cinturilla, botón y cremallera en delantero.  
-2 bolsillos delanteros y 2 bolsillos traseros.  
-Largo aprox.: 106 cm.  
-Prenda H2: semiajustada.

793100 Pág. 69-93



-Cinturilla, botón y cremallera en delantero.  
-2 bolsillos delanteros y 1 bolsillo trasero.  
-Largo aprox.: 106 cm.  
-Prenda H2: semiajustada.

800001 Pág. 51



-Forro entero.  
-Solapa invertida.  
-1 botón en delantero.  
-2 bolsillos laterales de vivo.  
-1 bolsillo en pecho de vivo.  
-Largo aprox.: 73 cm.  
-Prenda H1: ajustada.

800002 Pág. 51



-Forro entero.  
-Solapa invertida.  
-1 botón en delantero.  
-2 bolsillos laterales de vivo.  
-Abertura en espalda.  
-Largo aprox.: 63 cm.  
-Prenda M1: ajustada.

800003 Pág. 54



-Forro entero.  
-Cuello chimenea.  
-2 botones en delantero.  
-2 bolsillos laterales cartera.  
-1 bolsillo en pecho de vivo.  
-Largo aprox.: 73 cm.  
-Prenda H1: ajustada.

800005 Pág. 50



-Forro entero.  
-Cuello mao.  
-5 botones en delantero.  
-2 bolsillos laterales cartera.  
-1 bolsillo en pecho de vivo.  
-Largo aprox.: 73 cm.  
-Prenda H1: ajustada.

800008 Pág. 5  
800009 Pág. 11  
800024 Pág. 33-35



-800008 y 800009 medio forro.  
-800024 forro entero.  
-Cuello solapa.  
-2 bolsillos laterales cartera.  
-1 bolsillo en pecho de vivo.  
-Largo aprox.: 70 cm.  
-Prenda H1: ajustada.

800011 Pág. 47



-Bomber chico.  
-Cremallera en delantero.  
-2 bolsillos laterales con crem.  
-Canalé en escote y bajo.  
-Puños en bocamanga.  
-Largo aprox.: 70 cm.  
-Prenda H2: semiajustada.

800012 Pág. 47



-Bomber chica.  
-Cremallera en delantero.  
-2 bolsillos laterales con crem.  
-Canalé en escote y bajo.  
-Puños en bocamanga.  
-Largo aprox.: 64 cm.  
-Prenda M2: semiajustada.

800013 Pág. 54



-Forro entero.  
-Cuello chimenea.  
-Cremallera en delantero.  
-2 bolsillos laterales.  
-Abertura en espalda.  
-Largo aprox.: 63 cm.  
-Prenda M1: ajustada.

800014 Pág. 5  
800018 Pág. 29  
800026 Pág. 12



-800014 y 800026 medio forro.  
-800018 forro entero.  
-2 bolsillos laterales cartera.  
-Abertura en espalda.  
-Largo aprox.: 63 cm.  
-Prenda M1: ajustada.

800015 Pág. 31



-Cuello solapa.  
-2 bolsillos laterales y 1 bolsillo en pecho parche.  
-Coderas.  
-Largo aprox.: 73 cm.  
-Prenda H1: ajustada.

800016 Pág. 31



-Medio forro.  
-Cuello solapa.  
-1 botón en delantero.  
-2 bolsillos laterales.  
-Largo aprox.: 63 cm.  
-Prenda M1: ajustada.

800017 Pág. 19  
800022 Pág. 27



-800017 forro entero.  
-800022 medio forro.  
-2 bolsillos laterales cartera.  
-1 bolsillo en pecho de vivo.  
-Largo aprox.: 73 cm.  
-Prenda H1: ajustada.

800019 Pág. 17



-Cuello solapa.  
-Delantero cruzado.  
-2 bolsillos laterales cartera.  
-1 bolsillo en pecho de vivo.  
-Largo aprox.: 73 cm.  
-Prenda H1: ajustada.

800021 Pág. 17



-Forro entero  
-Cuello solapa.  
-Delantero cruzado.  
-2 bolsillos laterales cartera.  
-Largo aprox.: 63 cm.  
-Prenda M1: ajustada.

800023 Pág. 27



-Medio forro.  
-Cuello solapa.  
-2 bolsillos laterales cartera.  
-Abertura trasera.  
-Largo aprox.: 69 cm.  
-Prenda M1: ajustada.

**800025** Pág. 33-35

- Forro entero.
- Cuello solapa.
- 2 bolsillos laterales cartera.
- Abertura torsora.
- Largo aprox.: 69 cm.
- Prenda M1: ajustada.

**800027** Pág. 23

- Medio forro.
- Cuello solapa.
- 2 bolsillos laterales parche.
- 1 bolsillo en pecho de vivo.
- Largo aprox.: 69 cm.
- Prenda M1: ajustada.

**800028** Pág. 23

- Medio forro.
- Cuello solapa.
- 2 botones en delantero.
- 2 bolsillos laterales parche.
- Aberturas en espalda.
- Largo aprox.: 74 cm.
- Prenda H1: ajustada.

**800029** Pág. 73

- Parka caballero capucha desmontable.
- 2 bolsillos laterales de vivo con botón y 1 bolsillo en pecho con cremallera.
- Largo aprox.: 80 cm.
- Prenda H1: ajustada.

**800031** Pág. 73

- Parka señora capucha desmontable.
- 2 bolsillos laterales de vivo con botón y 1 bolsillo en pecho con cremallera.
- Largo aprox.: 75 cm.
- Prenda M1: ajustada.

**800032** Pág. 71

- Gabardina caballero.
- Botones ocultos en delantero.
- 2 bolsillos laterales de vivo.
- Cuello camisero.
- Largo aprox.: 93 cm.
- Prenda H2: semiajustada.

**800033** Pág. 75

- Abrigo señora.
- 3 botones en delantero.
- 2 bolsillos laterales cartera.
- 1 bolsillo en pecho de vivo.
- Largo aprox.: 85 cm.
- Prenda M1: ajustada.

**800034** Pág. 75

- Abrigo caballero.
- 3 botones en delantero.
- 2 bolsillos laterales cartera.
- 1 bolsillo en pecho de vivo.
- Largo aprox.: 98 cm.
- Prenda H1: ajustada.

**800035** Pág. 74

- Abrigo corto caballero.
- 4 botones en delantero.
- 2 bolsillos laterales cartera.
- Largo aprox.: 75 cm.
- Prenda H2: semiajustada.

**812100** Pág. 69

- Forro entero.
- Cuello solapa.
- 1 botón en delantero.
- 2 bolsillos laterales de vivo.
- 1 bolsillo en pecho de vivo.
- Largo aprox.: 73 cm.
- Prenda H1: ajustada.

**812200** Pág. 59  
**812400** Pág. 63  
**812500** Pág. 45

- Forro entero.
- Cuello solapa.
- 2 botones en delantero.
- 2 bolsillos laterales de cartera.
- 1 bolsillo en pecho de vivo.
- Largo aprox.: 75 cm.
- Prenda H1: ajustada.

**812300** Pág. 61

- Forro entero.
- Cuello solapa.
- 2 botones en delantero.
- 2 bolsillos laterales de cartera.
- 1 bolsillo en pecho de vivo.
- Largo aprox.: 77 cm.
- Prenda H1: ajustada.

**812600** Pág. 46  
**813100** Pág. 67

- Forro entero.
- Cuello solapa.
- 2 botones en delantero.
- 2 bolsillos laterales de cartera.
- 1 bolsillo en pecho de vivo.
- Largo aprox.: 73 cm.
- Prenda H1: ajustada.

**821100** Pág. 64

- Forro entero.
- Cuello solapa.
- 1 botón en delantero.
- 2 bolsillos laterales de vivo.
- 1 bolsillo en pecho de vivo.
- Largo aprox.: 63 cm.
- Prenda M1: ajustada.

**821200** Pág. 59  
**821400** Pág. 64  
**821500** Pág. 45

- Forro entero.
- 2 botones en delantero.
- 2 bolsillos laterales de cartera.
- 1 bolsillo en pecho de vivo.
- Largo aprox.: 63 cm.
- Prenda M1: ajustada.

**821600** Pág. 46  
**823100** Pág. 67

- Forro entero.
- 2 botones en delantero.
- 2 bolsillos laterales de cartera.
- 1 bolsillo en pecho de vivo.
- Largo aprox.: 63 cm.
- Prenda M1: ajustada.

**950001** Pág. 55

- Chaleco cuello solapa.
- 2 botones en delantero.
- 2 bolsillos laterales de vivo.
- Hebillas adornos en costado.
- Largo aprox.: 70 cm.
- Prenda M2: semiajustada.

**950002** Pág. 6

- Chaleco escote pico.
- Delantero cruzado con hebilla.
- 1 bolsillo laterales derecho.
- Largo aprox.: 55 cm.
- Prenda M1: ajustada.

**950003** Pág. 6

- Chaleco cuello solapa.
- 4 botones en delantero.
- 2 bolsillos laterales de vivo.
- Tira de ajuste en espalda.
- Largo aprox.: 58 cm.
- Prenda H1: ajustada.

**950004** Pág. 15  
**950006** Pág. 15

- Chaleco escote pico.
- 4 botones en delantero.
- 2 bolsillos laterales de vivo.
- Tira de ajuste en espalda.
- Largo aprox.: 51 cm.
- Prenda H1: ajustada.

**950005** Pág. 15  
**950007** Pág. 15

- Chaleco escote pico.
- 4 botones en delantero.
- 2 bolsillos laterales de vivo.
- Tira de ajuste en espalda.
- Largo aprox.: 55 cm.
- Prenda M1: ajustada.



H1 PRENDAS AJUSTADAS DE HOMBRE  
H2 PRENDAS SEMI AJUSTADAS DE HOMBRE  
H3 PRENDAS HOLGADAS DE HOMBRE

M1 PRENDAS AJUSTADAS DE MUJER  
M2 PRENDAS SEMI AJUSTADAS DE MUJER  
M3 PRENDAS HOLGADAS DE MUJER

## CROQUIS Y CARACTERÍSTICAS DE LAS PRENDAS





# Tayloring

## SKETCHES AND CHARACTERISTICS ON THE GARMENTS

113F00 Page 82

- Waistsband, zip and button on the back with opening.
- Back opening.
- Lenth approx.: 55 cm.
- Garment M1: tight.

150001 Page 30-82

- No waistsband, side zip and front opening.
- 2 front pockets.
- Lenth approx.: 60 cm.
- Garment M1: tight.

150002 Page 43-82

- No waistsband, side zip and back opening.
- 2 back pockets.
- Lenth approx.: 65 cm.
- Garment M1: tight.

150003 Page 56-82

- No waistsband, zip and back opening.
- No pockets.
- Lenth approx.: 63 cm.
- Garment M1: tight.

176000 Page 82

- Waistsband, button and back zip.
- Front-side opening.
- Lenth approx.: 55 cm.
- Garment M1: tight.

176500 Page 54-83  
176600 Page 61-83  
176700 Page 64-83  
176800 Page 68-83

- Waistsband, button and back zip.
- Back opening.
- Lenth approx.: 55 cm.
- Garment M1: tight.

202300 Page 85

- No waistsband.
- Loops on the waist.
- Front zip.
- Lenth approx.: 107 cm.
- Garment M1: tight.

2023200 Page 87

- Waistsband, button and front zip.
- Loops on the waist.
- Lenth approx.: 106 cm.
- Garment M1: tight.

203400 Page 85

- Waistsband, button and front zip.
- Loops on the waist.
- Microfiber.
- Lenth approx.: 108 cm.
- Garment M1: tight.

203500 Page 69-86

- Waistsband, button and front zip.
- Loops on the waist.
- 2 Front pockets.
- Lenth approx.: 105 cm.
- Garment M1: tight.

203600 Page 87

- Waistsband, button and front zip.
- Loops on the waist.
- Lenth approx.: 108 cm.
- Garment M1: tight.

204700 Page 85  
205400 Page 45-85

- Waistsband, button and front zip.
- 2 Front pockets, and 2 back pockets.
- Lenth approx.: 106 cm.
- Garment M1: tight.

205100 Page 46-51-86

- Waistsband, button and front zip.
- 2 Front pockets, French type.
- Lenth approx.: 106 cm.
- Garment M1: tight.

205200 Page 54-87

- Waistsband, button and front zip.
- 2 Front pockets, French type.
- Lenth approx.: 105 cm.
- Garment M1: tight.

205300 Page 64-87

- Waistsband, button and front zip.
- 2 Front pockets, French type.
- Lenth approx.: 106 cm.
- Garment M1: tight.

205500 Page 43-85

- Waistsband, button and front zip. Loops.
- 2 Front pockets, French type.
- Lenth approx.: 50 cm.
- Garment M1: tight.

205700 Page 67-87

- Waistsband, button and front zip.
- 2 Front pockets, French type.
- Lenth approx.: 106 cm.
- Garment M1: tight.

206100 Page 88  
206200 Page 88

- Waistsband, button and front zip.
- 2 Front pockets, and 2 back pockets.
- Lenth approx.: 105 cm.
- Garment M1: tight.

410001 Page 14

- Unisex Garment.
- Adjustable stretch on the back.
- Smoother lining.
- One size.
- Contour approx.: 58 cm.

410002 Page 7  
410003 Page 24

- Unisex Garment.
- Adjustable stretch on the back.
- Print lining.
- One size.
- Contour approx.: 58 cm.

550001 Page 52

- Short sleeve.
- Lace to fit.
- Knit lining.
- 2 side pockets.
- Lenth approx.: 95 cm.
- Garment M2: slightly tight.

550002 Page 8

- No sleeve dress.
- Zip at the back.
- Knit lining.
- Ornamental pleats on the side.
- Lenth approx.: 97 cm.
- Garment M2: slightly tight.

550003 Page 33

- 3/4 sleeve dress.
- Zip at the back.
- Knit lining.
- Ornamental in neckline.
- Lenth approx.: 95 cm.
- Garment M1: tight.

550004 Page 29

- Semi sleeve.
- Zip at the back.
- Knit lining.
- Ornamental in shoulders or pockets.
- Lenth approx.: 100 cm.
- Garment M1: tight.

555800 Page 49

- Short sleeve.
- Zip at the back.
- Knit lining.
- Ornamental waistsband.
- Lenth approx.: 95 cm.
- Garment M1: tight.

555900 Page 49

- Semi sleeve.
- Zip at the back.
- Knit lining.
- Lenth approx.: 95 cm.
- Garment M1: tight.

700004 Page 20-84  
700015 Page 23-84

- Waistsband, button and front zip.
- 2 Front pockets, French type.
- Lenth approx.: 106 cm.
- Garment M1: tight.

700005 Page 5-84  
700012 Page 12-85

- Waistsband, button and front zip.
- 2 Front pockets, and 2 back pockets.
- Lenth approx.: 106 cm.
- Garment M1: tight.

700006 Page 57-86

- Waistsband, button and front zip.
- 2 Front pockets, French type.
- Lenth approx.: 106 cm.
- Garment M1: tight.

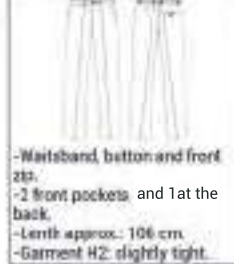


700007 Page 5-89  
700008 Page 11-92



-Waistband, button and front zip.  
-2 front pockets and 2 at the back.  
-Length approx.: 106 cm.  
-Garment H2: slightly tight.

700009 Page 89



-Waistband, button and front zip.  
-2 front pockets and 1 at the back.  
-Length approx.: 106 cm.  
-Garment H2: slightly tight.

700011 Page 84



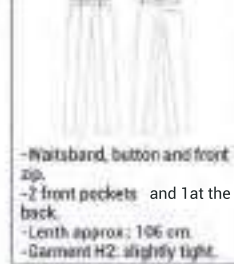
-Waistband, button and front zip.  
-2 front pockets and 1 at the back.  
-Length approx.: 106 cm.  
-Garment M1: tight.

700013 Page 13-89  
700014 Page 23-89



-Waistband, button and front zip.  
-2 front pockets and 1 at the back.  
-Length approx.: 106 cm.  
-Garment H2: slightly tight.

777600 Page 91



-Waistband, button and front zip.  
-2 front pockets and 1 at the back.  
-Length approx.: 106 cm.  
-Garment H2: slightly tight.

**H1 TIGHT GARMENTS FOR MEN**  
**H2 SLIGHTLY GARMENTS FOR MEN**  
**H3 LOSSE GARMENTS FOR MEN**

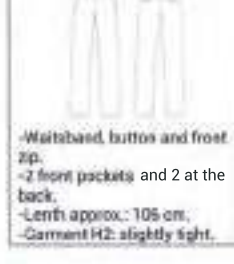
**M1 TIGHT GARMENTS FOR WOMEN**  
**M2 SLIGHTLY GARMENTS FOR WOMEN**  
**M3 LOSSE GARMENTS FOR MEN**

777700 Page 93  
792100 Page 61-92  
793200 Page 67-92



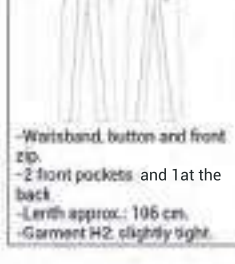
-Waistband, button and front zip.  
-2 front pockets and 1 at the back.  
-Length approx.: 106 cm.  
-Garment H2: slightly tight.

777900 Page 90  
791500 Page 45-90



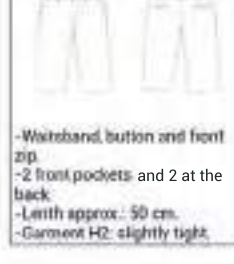
-Waistband, button and front zip.  
-2 front pockets and 2 at the back.  
-Length approx.: 106 cm.  
-Garment H2: slightly tight.

777900 Page 91



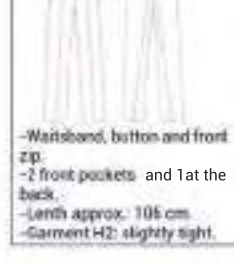
-Waistband, button and front zip.  
-2 front pockets and 1 at the back.  
-Length approx.: 106 cm.  
-Garment H2: slightly tight.

778700 Page 43-91



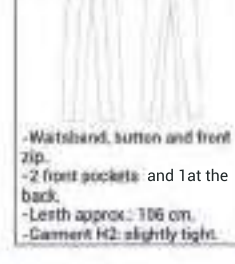
-Waistband, button and front zip.  
-2 front pockets and 2 at the back.  
-Length approx.: 50 cm.  
-Garment H2: slightly tight.

791100 Page 46-91



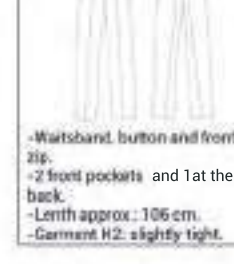
-Waistband, button and front zip.  
-2 front pockets and 1 at the back.  
-Length approx.: 106 cm.  
-Garment H2: slightly tight.

791300 Page 59-92



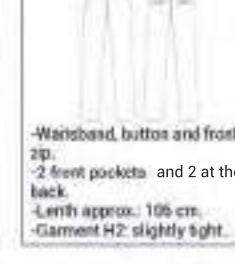
-Waistband, button and front zip.  
-2 front pockets and 1 at the back.  
-Length approx.: 106 cm.  
-Garment H2: slightly tight.

791400 Page 63-92



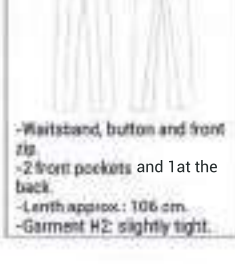
-Waistband, button and front zip.  
-2 front pockets and 1 at the back.  
-Length approx.: 106 cm.  
-Garment H2: slightly tight.

791600 Page 91  
791700 Page 91



-Waistband, button and front zip.  
-2 front pockets and 2 at the back.  
-Length approx.: 106 cm.  
-Garment H2: slightly tight.

793100 Page 66-92



-Waistband, button and front zip.  
-2 front pockets and 1 at the back.  
-Length approx.: 106 cm.  
-Garment H2: slightly tight.

800001 Page 51



-Reverse flap.  
-Full lining.  
-1 front button.  
-2 side jet pockets.  
-1 chest jet pocket.  
-Length approx.: 73 cm.  
-Garment H1: tight.

800002 Page 51



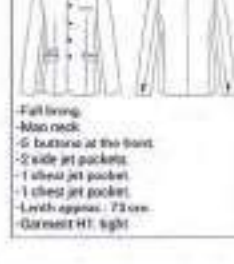
-Reverse flap.  
-Full lining.  
-1 front button.  
-2 side jet pockets.  
-Back opening.  
-1 chest jet pocket.  
-Length approx.: 63 cm.  
-Garment M1: tight.

800003 Page 54



-Half lining.  
-Cow neck.  
-2 buttons at the front.  
-2 side flap pockets.  
-1 chest jet pocket.  
-Length approx.: 73 cm.  
-Garment H1: tight.

800005 Page 50



-Full lining.  
-Man neck.  
-6 buttons at the front.  
-2 side jet pockets.  
-1 chest jet pocket.  
-Length approx.: 73 cm.  
-Garment H1: tight.

800008 Page 9  
800009 Page 11  
800024 Page 33-35



-800008 and 800009 Half lining.  
-800024 Full lining.  
-Lapel neck.  
-2 side jet pockets.  
-1 chest jet pocket.  
-Length approx.: 73 cm.  
-Garment H1: tight.

800011 Page 47



-Bomber jacket for men.  
-Zip at the front.  
-2 side jet pockets.  
-Ring along the neckline and at the bottom.  
-Cuffs on the sleeves.  
-Length approx.: 70 cm.  
-Garment H2: slightly tight.

800012 Page 47



-Bomber jacket for men.  
-Zip at the front.  
-2 side jet pockets.  
-Ring along the neckline and at the bottom.  
-Cuffs on the sleeves.  
-Length approx.: 64 cm.  
-Garment H2: slightly tight.

800013 Page 54



-Reverse flap.  
-Full lining - Cowl neck.  
-1 front button.  
-2 side jet pockets.  
-Back opening.  
-1 chest jet pocket.  
-Length approx.: 63 cm.  
-Garment M1: tight.

800014 Page 5  
800018 Page 28  
800026 Page 12



-800014 y 800026 Half lining.  
-800018 Full lining.  
-2 side jet pockets.  
-Back opening.  
-1 chest jet pocket.  
-Length approx.: 63 cm.  
-Garment M1: tight.

800015 Page 31



-Half lining.  
-Cow neck.  
-2 side jet pockets and 1 patch chest pocket.  
-2 buttons at the front.  
-Elbow pads.  
-Length approx.: 73 cm.  
-Garment H1: tight.

800016 Page 31



-Half lining.  
-Cow neck.  
-1 button at the front.  
-2 side pockets.  
-Length approx.: 63 cm.  
-Garment M1: tight.

800017 Page 19  
800022 Page 27



-800017 Full lining.  
-800022 Half lining.  
-2 side flap pockets.  
-1 chest jet pocket.  
-Length approx.: 63 cm.  
-Garment M1: tight.

800019 Page 17



-Full lining.  
-Cow neck.  
-Crossed forward.  
-2 side flap pockets.  
-1 chest jet pocket.  
-Length approx.: 73 cm.  
-Garment H1: tight.

800021 Page 17



-Full lining.  
-Cow neck.  
-Crossed forward.  
-2 side flap pockets.  
-Length approx.: 63 cm.  
-Garment M1: tight.

800023 Page 27



-Half lining.  
-Cow neck.  
-2 side flap pockets.  
-Back opening.  
-Length approx.: 74 cm.  
-Garment M1: tight.

800025 Page 33-35



- Full lining.
- Lapel collar
- 2 side flap pockets.
- Back opening.
- Length approx.: 63 cm.
- Garment M1: tight.

800027 Page 23



- Half lining.
- Lapel collar
- 2 buttons at the front
- 2 side flap pockets
- Back opening.
- Length approx.: 72 cm.
- Garment M1: tight.

800028 Page 23



- Half lining.
- Lapel collar
- 2 buttons at the front
- 2 side flap pockets.
- Back opening.
- Length approx.: 73 cm.
- Garment H1: tight.

800029 Page 73



- Parka for men with detachable hooded.
- 2 side pockets.
- Chest with button and 1 chest pocket with zip.
- Length approx.: 80 cm.
- Garment H1: tight.

800031 Page 73



- Parka for women with detachable hooded.
- 2 side pockets.
- Chest with button and 1 chest pocket with zip.
- Length approx.: 78 cm.
- Garment M1: tight.

800032 Page 72



- Trench coat for men.
- Front hidden buttons.
- 2 side jet pockets.
- Shirt collar
- Length approx.: 93 cm.
- Garment H2: slightly tight.

800033 Page 75



- Coat for women.
- 3 buttons at the front.
- 2 side flap pockets.
- 1 chest jet pocket.
- Length approx.: 85 cm.
- Garment M1: tight.

800034 Page 75



- Coat for men.
- 3 buttons at the front.
- 2 side flap pockets.
- 1 chest jet pocket.
- Length approx.: 85 cm.
- Garment H1: tight.

800035 Page 74



- Short coat for men.
- 4 buttons at the front.
- 2 side flap pockets.
- Shirt collar.
- Length approx.: 78 cm.
- Garment H2: slightly tight.

812100 Page 59



- Full lining.
- Lapel collar.
- 1 button at the front.
- 2 side jet pockets.
- 1 chest jet pocket.
- Length approx.: 73 cm.
- Garment H1: tight.

812200 Page 59  
812400 Page 63  
812500 Page 45



- Full lining
- Lapel collar
- 2 buttons at the front
- 2 side flap pockets.
- 1 chest jet pocket.
- Length approx.: 73 cm.
- Garment H1: tight.

812300 Page 61



- Full lining.
- Lapel collar
- 2 buttons at the front
- 2 side flap pockets.
- 1 chest jet pocket.
- Length approx.: 73 cm.
- Garment H1: tight.

812600 Page 46  
813100 Page 47



- Full lining
- Lapel collar
- 2 buttons at the front.
- 2 side flap pockets.
- 1 chest jet pocket.
- Length approx.: 73 cm.
- Garment H1: tight.

821103 Page 69



- Full lining.
- Lapel collar
- 1 button at the front.
- 2 side flap pockets
- 1 chest jet pocket.
- Length approx.: 63 cm.
- Garment M1: tight.

821200 Page 69  
821400 Page 64  
821500 Page 45



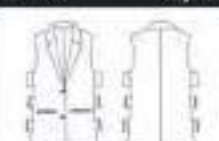
- Full lining.
- Lapel collar
- 3 buttons at the front
- 2 side welt pockets
- 1 welt chest pocket.
- Length approx.: 83 cm.
- Garment M1: tight.

821600 Page 46  
823100 Page 57



- Full lining.
- Lapel collar
- 2 buttons at the front.
- 2 side welt pockets.
- 1 welt chest pocket.
- Length approx.: 83 cm.
- Garment M1: tight.

950001 Page 55



- Vest. Lapel collar.
- 2 buttons at the front.
- 2 side jet pockets.
- Buckles on the sides.
- Length approx.: 70 cm.
- Garment M2: tight.

950002 Page 6



- Vest. Lapel collar.
- Crossover front with buckle.
- 1 side-side pocket.
- Length approx.: 55 cm.
- Garment M1: tight.

950003 Page 6



- Vest. Lapel collar.
- 4 buttons at the front.
- 2 side jet buttons.
- Back lace to fit
- Length approx.: 58 cm.
- Garment H1: tight.

950004 Page 15  
950006 Page 25



- Vest. V-neck
- 4 buttons at the front.
- 2 side jet buttons.
- Back lace to fit
- Length approx.: 58 cm.
- Garment H1: tight.

950005 Page 15  
950007 Page 25



- Vest. V-neck
- 4 buttons at the front.
- 2 side jet buttons.
- Back lace to fit
- Length approx.: 65 cm.
- Garment M1: tight.



H1 TIGHT GARMENTS FOR MEN  
H2 SLIGHTLY TIGHT GARMENTS FOR MEN  
H3 LOOSE GARMENTS FOR MEN

M1 TIGHT GARMENTS FOR WOMEN  
M2 SLIGHTLY TIGHT GARMENTS FOR WOMEN  
M3 LOOSE GARMENTS FOR WOMEN

## SKETCHES AND CHARACTERISTICS ON THE GARMENTS







# Bordados personalizados... *Custom embroidery*

Gracias a nuestra maquinaria de última generación y a nuestro equipo de especialistas, podemos bordar tu logotipo o frase en la más alta calidad. Bordamos cualquier tipo de prenda de tu uniforme laboral, personalizando y marcando la diferencia de tu negocio.

*Thanks to our latest machinery and to our specialist team, we can embroider your logo or any sentence in high quality. We can embroider and type or garment for your workwear uniform, customizing it so you can make the difference in your business.*



**gary's** WORKWEAR  
*Sastrería*

**gary's** *Sastrevia*